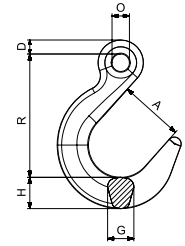


# CARTEC 100

## CYX FOUNDRY EYE HOOK



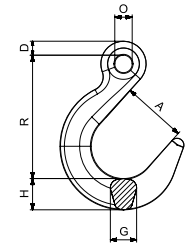
Chain mm inch	Code	A mm	D mm	G mm	H mm	O mm	R mm	Weight Kg	W.L.L. Kg
6 1/4	CYX 06	53,5	11,5	22	26	15	102,5	0,61	1400
7-8 9/32-5/16	CYX 08	62	13,5	25	29	24	128	0,92	2500
10 3/8	CYX 10	76	14	23	30	32	150	1,77	4000
13 1/2	CYX 13	89	19	38	40	27	173	2,82	6700
16 5/8	CYX 16	102	24	45	48	47	210	5,03	10000
20 3/4	CYX 20	114	28	54	60	56	260	7,6	16000
22 7/8	CYX 22	127	32	63	70	55	275	12,3	19000
26 1	CYX 26	136	35	72	80	62	305	17,9	26500
32 1 1/4	CYX 32	153	38	84	95	70	330	27,3	40000



## CYX GANCIO PER FONDERIA AD OCCHIO



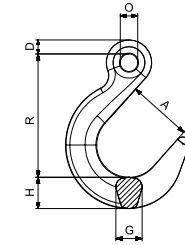
Catena mm inch	Codice	A mm	D mm	G mm	H mm	O mm	R mm	Peso Kg	W.L.L. Kg
6 1/4	CYX 06	53,5	11,5	22	26	15	102,5	0,61	1400
7-8 9/32-5/16	CYX 08	62	13,5	25	29	24	128	0,92	2500
10 3/8	CYX 10	76	14	23	30	32	150	1,77	4000
13 1/2	CYX 13	89	19	38	40	27	173	2,82	6700
16 5/8	CYX 16	102	24	45	48	47	210	5,03	10000
20 3/4	CYX 20	114	28	54	60	56	260	7,6	16000
22 7/8	CYX 22	127	32	63	70	55	275	12,3	19000
26 1	CYX 26	136	35	72	80	62	305	17,9	26500
32 1 1/4	CYX 32	153	38	84	95	70	330	27,3	40000



## CYX CROCHET DE FONDERIE À ŒIL



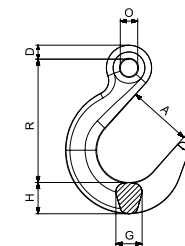
Chaîne mm inch	Code	A mm	D mm	G mm	H mm	O mm	R mm	Poids Kg	C.M.U. Kg
6 1/4	CYX 06	53,5	11,5	22	26	15	102,5	0,61	1400
7-8 9/32-5/16	CYX 08	62	13,5	25	29	24	128	0,92	2500
10 3/8	CYX 10	76	14	23	30	32	150	1,77	4000
13 1/2	CYX 13	89	19	38	40	27	173	2,82	6700
16 5/8	CYX 16	102	24	45	48	47	210	5,03	10000
20 3/4	CYX 20	114	28	54	60	56	260	7,6	16000
22 7/8	CYX 22	127	32	63	70	55	275	12,3	19000
26 1	CYX 26	136	35	72	80	62	305	17,9	26500
32 1 1/4	CYX 32	153	38	84	95	70	330	27,3	40000



## CYX GIESSEREIHAKEN MIT ÖSE



Kette mm inch	Code	A mm	D mm	G mm	H mm	O mm	R mm	Gewicht Kg	W.L.L. Kg
6 1/4	CYX 06	53,5	11,5	22	26	15	102,5	0,61	1400
7-8 9/32-5/16	CYX 08	62	13,5	25	29	24	128	0,92	2500
10 3/8	CYX 10	76	14	23	30	32	150	1,77	4000
13 1/2	CYX 13	89	19	38	40	27	173	2,82	6700
16 5/8	CYX 16	102	24	45	48	47	210	5,03	10000
20 3/4	CYX 20	114	28	54	60	56	260	7,6	16000
22 7/8	CYX 22	127	32	63	70	55	275	12,3	19000
26 1	CYX 26	136	35	72	80	62	305	17,9	26500
32 1 1/4	CYX 32	153	38	84	95	70	330	27,3	40000

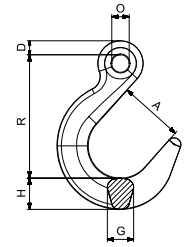


# CARTEC 100

## CYX

### GANCHO OJO DE FUNDICIÓN

Cadena		Código	A	D	G	H	O	R	Peso	W.L.L.
mm	inch		mm	mm	mm	mm	mm	mm	Kg	Kg
6	1/4	CYX 06	53,5	11,5	22	26	15	102,5	0,61	1400
7-8	9/32-5/16	CYX 08	62	13,5	25	29	24	128	0,92	2500
10	3/8	CYX 10	76	14	23	30	32	150	1,77	4000
13	1/2	CYX 13	89	19	38	40	27	173	2,82	6700
16	5/8	CYX 16	102	24	45	48	47	210	5,03	10000
20	3/4	CYX 20	114	28	54	60	56	260	7,6	16000
22	7/8	CYX 22	127	32	63	70	55	275	12,3	19000
26	1	CYX 26	136	35	72	80	62	305	17,9	26500
32	1 1/4	CYX 32	153	38	84	95	70	330	27,3	40000



## CYX

### GANCHO DE OLHAL DE FUNDIÇÃO

Cadeia		Código	A	D	G	H	O	R	Peso	W.L.L.
mm	inch		mm	mm	mm	mm	mm	mm	Kg	Kg
6	1/4	CYX 06	53,5	11,5	22	26	15	102,5	0,61	1400
7-8	9/32-5/16	CYX 08	62	13,5	25	29	24	128	0,92	2500
10	3/8	CYX 10	76	14	23	30	32	150	1,77	4000
13	1/2	CYX 13	89	19	38	40	27	173	2,82	6700
16	5/8	CYX 16	102	24	45	48	47	210	5,03	10000
20	3/4	CYX 20	114	28	54	60	56	260	7,6	16000
22	7/8	CYX 22	127	32	63	70	55	275	12,3	19000
26	1	CYX 26	136	35	72	80	62	305	17,9	26500
32	1 1/4	CYX 32	153	38	84	95	70	330	27,3	40000

