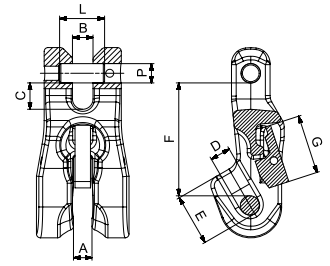


# CARTEC 100

## CXX

### SHORTENING CLUTCH WITH SAFETY

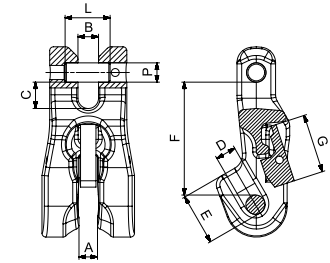
Chain mm	inch	Code	A mm	B mm	C mm	D mm	E mm	F mm	G mm	PxL mm	Weight Kg	W.L.L. Kg
6	1/4	CXX 06	7,5	8	10	8	19	45	23	7,5x17,5	0,21	1400
7	9/32	CXX 07	10	9,5	10	9,5	23,5	56	29	9x22,5	0,48	1900
8	5/16	CXX 08	10	9,5	10	9,5	23,5	56	29	10x22,5	0,48	2500
10	3/8	CXX 10	12	12	14,5	12	32,5	78	36	13x31,5	1,12	4000
13	1/2	CXX 13	15,5	15,5	18	15,5	44	90	35	16x42	1,83	6700
16	5/8	CXX 16	19	21	21	19	50	106	38	21x51,5	2,83	10000
20-NEW	3/4	CXX 20	24	23,5	24	24	67,5	133	44	24x61,5	6,75	16000



## CXX

### ACCORCIATORE CON SICURA

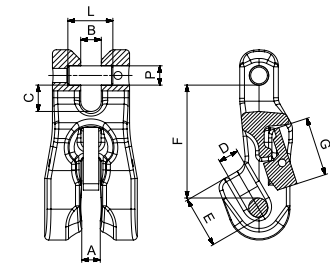
Catena mm	inch	Codice	A mm	B mm	C mm	D mm	E mm	F mm	G mm	PxL mm	Peso Kg	W.L.L. Kg
6	1/4	CXX 06	7,5	8	10	8	19	45	23	7,5x17,5	0,21	1400
7	9/32	CXX 07	10	9,5	10	9,5	23,5	56	29	9x22,5	0,48	1900
8	5/16	CXX 08	10	9,5	10	9,5	23,5	56	29	10x22,5	0,48	2500
10	3/8	CXX 10	12	12	14,5	12	32,5	78	36	13x31,5	1,12	4000
13	1/2	CXX 13	15,5	15,5	18	15,5	44	90	35	16x42	1,83	6700
16	5/8	CXX 16	19	21	21	19	50	106	38	21x51,5	2,83	10000
20-NEW	3/4	CXX 20	24	23,5	24	24	67,5	133	44	24x61,5	6,75	16000



## CXX

### GRIFFE DE RACCOURCISSEMENT AVEC SECURITE

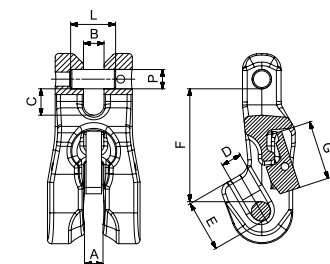
Chaîne mm	inch	Code	A mm	B mm	C mm	D mm	E mm	F mm	G mm	PxL mm	Poids Kg	C.M.U. Kg
6	1/4	CXX 06	7,5	8	10	8	19	45	23	7,5x17,5	0,21	1400
7	9/32	CXX 07	10	9,5	10	9,5	23,5	56	29	9x22,5	0,48	1900
8	5/16	CXX 08	10	9,5	10	9,5	23,5	56	29	10x22,5	0,48	2500
10	3/8	CXX 10	12	12	14,5	12	32,5	78	36	13x31,5	1,12	4000
13	1/2	CXX 13	15,5	15,5	18	15,5	44	90	35	16x42	1,83	6700
16	5/8	CXX 16	19	21	21	19	50	106	38	21x51,5	2,83	10000
20-NEW	3/4	CXX 20	24	23,5	24	24	67,5	133	44	24x61,5	6,75	16000



## CXX

### VERKÜRZUNGSKLAUE MIT SICHERUNG

Kette mm	inch	Code	A mm	B mm	C mm	D mm	E mm	F mm	G mm	PxL mm	Gewicht Kg	W.L.L. Kg
6	1/4	CXX 06	7,5	8	10	8	19	45	23	7,5x17,5	0,21	1400
7	9/32	CXX 07	10	9,5	10	9,5	23,5	56	29	9x22,5	0,48	1900
8	5/16	CXX 08	10	9,5	10	9,5	23,5	56	29	10x22,5	0,48	2500
10	3/8	CXX 10	12	12	14,5	12	32,5	78	36	13x31,5	1,12	4000
13	1/2	CXX 13	15,5	15,5	18	15,5	44	90	35	16x42	1,83	6700
16	5/8	CXX 16	19	21	21	19	50	106	38	21x51,5	2,83	10000
20-NEW	3/4	CXX 20	24	23,5	24	24	67,5	133	44	24x61,5	6,75	16000



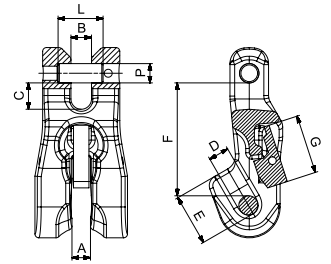
# CARTEC 100

## CXX

### ACORTADOR CADENA CON SEGURO



Cadena mm	inch	Código	A	B	C	D	E	F	G	PxL mm	Peso W.L.L.	
			mm	mm	mm	mm	mm	mm	mm		Kg	Kg
6	1/4	CXX 06	7,5	8	10	8	19	45	23	7,5x17,5	0,21	1400
7	9/32	CXX 07	10	9,5	10	9,5	23,5	56	29	9x22,5	0,48	1900
8	5/16	CXX 08	10	9,5	10	9,5	23,5	56	29	10x22,5	0,48	2500
10	3/8	CXX 10	12	12	14,5	12	32,5	78	36	13x31,5	1,12	4000
13	1/2	CXX 13	15,5	15,5	18	15,5	44	90	35	16x42	1,83	6700
16	5/8	CXX 16	19	21	21	19	50	106	38	21x51,5	2,83	10000
20-NEW	3/4	CXX 20	24	23,5	24	24	67,5	133	44	24x61,5	6,75	16000



## CXX

### ENCURTADOR DE GARRA



Cadeia mm	inch	Código	A	B	C	D	E	F	G	PxL mm	Peso W.L.L.	
			mm	mm	mm	mm	mm	mm	mm		Kg	Kg
6	1/4	CXX 06	7,5	8	10	8	19	45	23	7,5x17,5	0,21	1400
7	9/32	CXX 07	10	9,5	10	9,5	23,5	56	29	9x22,5	0,48	1900
8	5/16	CXX 08	10	9,5	10	9,5	23,5	56	29	10x22,5	0,48	2500
10	3/8	CXX 10	12	12	14,5	12	32,5	78	36	13x31,5	1,12	4000
13	1/2	CXX 13	15,5	15,5	18	15,5	44	90	35	16x42	1,83	6700
16	5/8	CXX 16	19	21	21	19	50	106	38	21x51,5	2,83	10000
20-NEW	3/4	CXX 20	24	23,5	24	24	67,5	133	44	24x61,5	6,75	16000

