

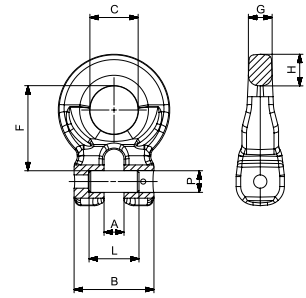
CARTEC 80

CPA

CLEVIS ATTACHMENTS



Chain	Code	A	B	C	F	G	H	PxL	Weight	W.L.L.
mm inch		mm	mm	mm	mm	mm	mm	mm	Kg	Kg
6 1/4	CPA 06	7,5	32	18	32	9,8	11	7,5x21	0,15	1120
8 5/16	CPA 08	9,5	40	24	42,5	12	15	9x26	0,28	2000
10 3/8	CPA 10	12	48	30	51,5	15,7	18	13x31,5	0,5	3150
13 1/2	CPA 13	15,5	54	36	63,5	19	21,5	16x42	0,9	5300
16 5/8	CPA 16	18	70	47	79,5	22,7	27,5	21x51,5	1,8	8000

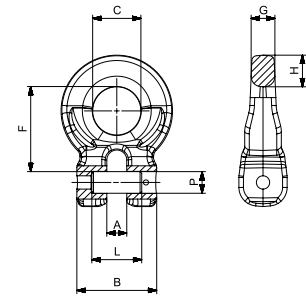


CPA

ATTACCO A FORCELLA



Catena	Codice	A	B	C	F	G	H	PxL	Peso	W.L.L.
mm inch		mm	mm	mm	mm	mm	mm	mm	Kg	Kg
6 1/4	CPA 06	7,5	32	18	32	9,8	11	7,5x21	0,15	1120
8 5/16	CPA 08	9,5	40	24	42,5	12	15	9x26	0,28	2000
10 3/8	CPA 10	12	48	30	51,5	15,7	18	13x31,5	0,5	3150
13 1/2	CPA 13	15,5	54	36	63,5	19	21,5	16x42	0,9	5300
16 5/8	CPA 16	18	70	47	79,5	22,7	27,5	21x51,5	1,8	8000

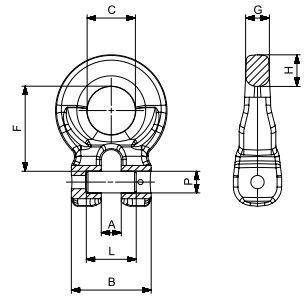


CPA

ATTACHE À CHAPE



Chaîne	Code	A	B	C	F	G	H	PxL	Poids	C.M.U.
mm inch		mm	mm	mm	mm	mm	mm	mm	Kg	Kg
6 1/4	CPA 06	7,5	32	18	32	9,8	11	7,5x21	0,15	1120
8 5/16	CPA 08	9,5	40	24	42,5	12	15	9x26	0,28	2000
10 3/8	CPA 10	12	48	30	51,5	15,7	18	13x31,5	0,5	3150
13 1/2	CPA 13	15,5	54	36	63,5	19	21,5	16x42	0,9	5300
16 5/8	CPA 16	18	70	47	79,5	22,7	27,5	21x51,5	1,8	8000

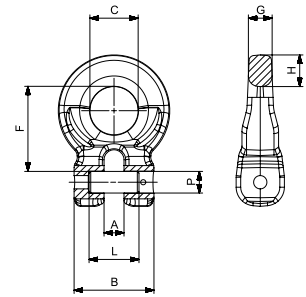


CPA

GABELVERBINDER



Kette	Code	A	B	C	F	G	H	PxL	Gewicht	W.L.L.
mm inch		mm	mm	mm	mm	mm	mm	mm	Kg	Kg
6 1/4	CPA 06	7,5	32	18	32	9,8	11	7,5x21	0,15	1120
8 5/16	CPA 08	9,5	40	24	42,5	12	15	9x26	0,28	2000
10 3/8	CPA 10	12	48	30	51,5	15,7	18	13x31,5	0,5	3150
13 1/2	CPA 13	15,5	54	36	63,5	19	21,5	16x42	0,9	5300
16 5/8	CPA 16	18	70	47	79,5	22,7	27,5	21x51,5	1,8	8000



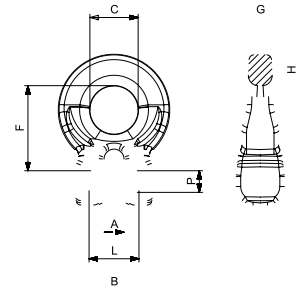
CARTEC 80

CPA

JUNTURA HORQUILLA



Cadena mm inch	Código	A mm	B mm	C mm	F mm	G mm	H mm	PxL mm	Peso Kg	W.L.L. Kg
6 1/4	CPA 06	7,5	32	18	32	9,8	11	7,5x21	0,15	1120
8 5/16	CPA 08	9,5	40	24	42,5	12	15	9x26	0,28	2000
10 3/8	CPA 10	12	48	30	51,5	15,7	18	13x31,5	0,5	3150
13 1/2	CPA 13	15,5	54	36	63,5	19	21,5	16x42	0,9	5300
16 5/8	CPA 16	18	70	47	79,5	22,7	27,5	21x51,5	1,8	8000



CPA

OLHAL COM GARFO



Cadeia mm inch	Código	A mm	B mm	C mm	F mm	G mm	H mm	PxL mm	Peso Kg	W.L.L. Kg
6 1/4	CPA 06	7,5	32	18	32	9,8	11	7,5x21	0,15	1120
8 5/16	CPA 08	9,5	40	24	42,5	12	15	9x26	0,28	2000
10 3/8	CPA 10	12	48	30	51,5	15,7	18	13x31,5	0,5	3150
13 1/2	CPA 13	15,5	54	36	63,5	19	21,5	16x42	0,9	5300
16 5/8	CPA 16	18	70	47	79,5	22,7	27,5	21x51,5	1,8	8000

