

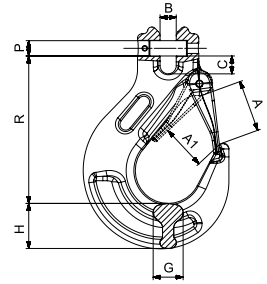
CARTEC 80

CB

CLEVIS SLING HOOK WITH LATCH - these hooks are available also with plate latch from size CB 06 up to CB 13



Chain mm inch	Code	A mm	A1 mm	B mm	C mm	G mm	H mm	P mm	R mm	Weight Kg	W.L.L. Kg
6 1/4	CB 06	25	19	6,7	8,5	14,5	20	7	73	0,24	1120
7-8 9/32-5/16	CB 08	29,5	24,5	8,7	9,8	19	27	9	86,3	0,53	2000
10 3/8	CB 10	35,7	29	12,2	13,5	23,5	33	13	105	0,95	3150
13 1/2	CB 13	43,5	35	15,3	17	28,5	40	16	128,5	1,67	5300
16 5/8	CB 16	56	45	18	22	37	48	20	155	3	8000
20 3/4	CB 20	61	53	23	26	51	52	24	183	5,7	12500
22 7/8	CB 22	72	62	24,5	29	50	62	27	213	8,8	15000
26 1	CB 26	77	73	30	34	60	75	30	230	13,5	21200

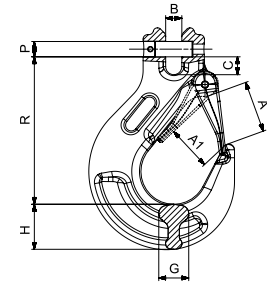


CB

GANCIO A FORCELLA CON SICURA - fornibili ganci con sicurezza in lamiera da CB 06 a CB 13



Catena mm inch	Code	A mm	A1 mm	B mm	C mm	G mm	H mm	P mm	R mm	Peso Kg	W.L.L. Kg
6 1/4	CB 06	25	19	6,7	8,5	14,5	20	7	73	0,24	1120
7-8 9/32-5/16	CB 08	29,5	24,5	8,7	9,8	19	27	9	86,3	0,53	2000
10 3/8	CB 10	35,7	29	12,2	13,5	23,5	33	13	105	0,95	3150
13 1/2	CB 13	43,5	35	15,3	17	28,5	40	16	128,5	1,67	5300
16 5/8	CB 16	56	45	18	22	37	48	20	155	3	8000
20 3/4	CB 20	61	53	23	26	51	52	24	183	5,7	12500
22 7/8	CB 22	72	62	24,5	29	50	62	27	213	8,8	15000
26 1	CB 26	77	73	30	34	60	75	30	230	13,5	21200

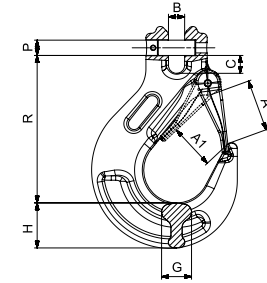


CB

CROCHET À CHAPE AVEC LINGUET - crochets disponibles aussi avec linguet en tôle de CB 06 à CB 13



Chaîne mm inch	Code	A mm	A1 mm	B mm	C mm	G mm	H mm	P mm	R mm	Poids Kg	C.M.U. Kg
6 1/4	CB 06	25	19	6,7	8,5	14,5	20	7	73	0,24	1120
7-8 9/32-5/16	CB 08	29,5	24,5	8,7	9,8	19	27	9	86,3	0,53	2000
10 3/8	CB 10	35,7	29	12,2	13,5	23,5	33	13	105	0,95	3150
13 1/2	CB 13	43,5	35	15,3	17	28,5	40	16	128,5	1,67	5300
16 5/8	CB 16	56	45	18	22	37	48	20	155	3	8000
20 3/4	CB 20	61	53	23	26	51	52	24	183	5,7	12500
22 7/8	CB 22	72	62	24,5	29	50	62	27	213	8,8	15000
26 1	CB 26	77	73	30	34	60	75	30	230	13,5	21200

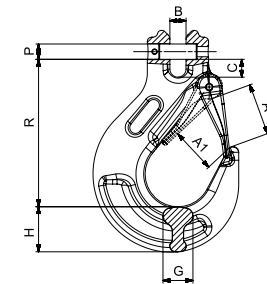


CB

LASTHAKEN MIT GABEL UND SICHERUNG - Haken verfügbar auch mit Sicherung aus Blech von CB 06 bis CB 13



Kette mm inch	Code	A mm	A1 mm	B mm	C mm	G mm	H mm	P mm	R mm	Gewicht Kg	W.L.L. Kg
6 1/4	CB 06	25	19	6,7	8,5	14,5	20	7	73	0,24	1120
7-8 9/32-5/16	CB 08	29,5	24,5	8,7	9,8	19	27	9	86,3	0,53	2000
10 3/8	CB 10	35,7	29	12,2	13,5	23,5	33	13	105	0,95	3150
13 1/2	CB 13	43,5	35	15,3	17	28,5	40	16	128,5	1,67	5300
16 5/8	CB 16	56	45	18	22	37	48	20	155	3	8000
20 3/4	CB 20	61	53	23	26	51	52	24	183	5,7	12500
22 7/8	CB 22	72	62	24,5	29	50	62	27	213	8,8	15000
26 1	CB 26	77	73	30	34	60	75	30	230	13,5	21200



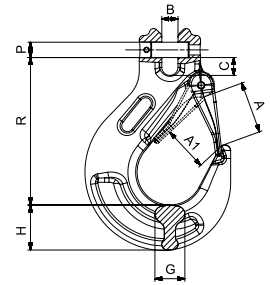
CARTEC 80

CB

GANCHO HORQUILLA CON SEGURO - s pueden suministrar ganchos con seguro de chapa de CB 06 a CB 13



Cadena mm inch	Código	A mm	A1 mm	B mm	C mm	G mm	H mm	P mm	R mm	Peso Kg	W.L.L. Kg
6 1/4	CB 06	25	19	6,7	8,5	14,5	20	7	73	0,24	1120
7-8 9/32-5/16	CB 08	29,5	24,5	8,7	9,8	19	27	9	86,3	0,53	2000
10 3/8	CB 10	35,7	29	12,2	13,5	23,5	33	13	105	0,95	3150
13 1/2	CB 13	43,5	35	15,3	17	28,5	40	16	128,5	1,67	5300
16 5/8	CB 16	56	45	18	22	37	48	20	155	3	8000
20 3/4	CB 20	61	53	23	26	51	52	24	183	5,7	12500
22 7/8	CB 22	72	62	24,5	29	50	62	27	213	8,8	15000
26 1	CB 26	77	73	30	34	60	75	30	230	13,5	21200



CB

GANCHO DE FORQUETA COM PATILHA DE SEGURANÇA -

estes ganchos também estão disponíveis com segurança de chapa de CB 06 a CB 13



Cadeia mm inch	Código	A mm	A1 mm	B mm	C mm	G mm	H mm	P mm	R mm	Peso Kg	W.L.L. Kg
6 1/4	CB 06	25	19	6,7	8,5	14,5	20	7	73	0,24	1120
7-8 9/32-5/16	CB 08	29,5	24,5	8,7	9,8	19	27	9	86,3	0,53	2000
10 3/8	CB 10	35,7	29	12,2	13,5	23,5	33	13	105	0,95	3150
13 1/2	CB 13	43,5	35	15,3	17	28,5	40	16	128,5	1,67	5300
16 5/8	CB 16	56	45	18	22	37	48	20	155	3	8000
20 3/4	CB 20	61	53	23	26	51	52	24	183	5,7	12500
22 7/8	CB 22	72	62	24,5	29	50	62	27	213	8,8	15000
26 1	CB 26	77	73	30	34	60	75	30	230	13,5	21200

