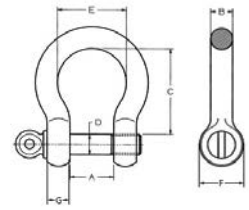


A052

ALLOY STEEL BOW SHACKLE WITH SCREW PIN - High tensile steel



Working load t	Size	A mm	B mm	C mm	D mm	E mm	F mm	G mm	Weight Kg
0,33	3/16"	9,7	4,8	22,4	6,4	15,2	15	6	0,027
0,5	1/4"	11,9	6,4	28,7	7,9	19,8	16	6	0,045
0,75	5/16"	13,5	7,9	31	9,7	21,3	19	8	0,086
1	3/8"	16,8	9,7	36,6	11,2	26,2	23	10	0,14
1,5	7/16"	19,1	11,2	42,9	12,7	29,5	27	11	0,172
2	1/2"	20,6	12,7	47,8	16	33,3	30	13	0,327
3,25	5/8"	26,9	16	60,5	19,1	42,9	39	16	0,622
4,75	3/4"	31,8	19,1	71,4	22,4	50,8	47	19	1,07
6,5	7/8"	36,6	22,4	84,1	25,4	57,9	54	22	1,64
8,5	1"	42,9	25,4	95,3	28,7	68,3	60	25	2,28
9,5	1 1/8"	46	29,5	107,9	31,8	73,9	68	29	3,36
12	1 1/4"	51,6	32,8	119,1	35,1	82,6	76	32	4,31
13,5	1 3/8"	57,2	36,1	133,3	38,1	92,2	84	35	6,14
17	1 1/2"	60,5	39,1	146	41,4	98,6	92	38	7,8
25	1 3/4"	73,2	46,7	177,8	50,8	127	107	45	12,61
35	2"	82,6	52,8	196,8	57,2	146	122	51	20,43
42,5	2 1/4"	95	57	222	65	160	134	57	29
55	2 1/2"	104,9	68,8	266,7	69,9	186,1	145	64	38,93
85	3"	127	75	330	80	190	165	76,2	62,24

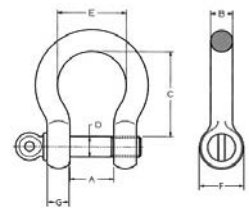


A052

GRILLO A CUORE ALTA RESISTENZA CON PERNO A VITE - Acciaio alta resistenza



Portata t	Misura	A mm	B mm	C mm	D mm	E mm	F mm	G mm	Peso Kg
0,33	3/16"	9,7	4,8	22,4	6,4	15,2	15	6	0,027
0,5	1/4"	11,9	6,4	28,7	7,9	19,8	16	6	0,045
0,75	5/16"	13,5	7,9	31	9,7	21,3	19	8	0,086
1	3/8"	16,8	9,7	36,6	11,2	26,2	23	10	0,14
1,5	7/16"	19,1	11,2	42,9	12,7	29,5	27	11	0,172
2	1/2"	20,6	12,7	47,8	16	33,3	30	13	0,327
3,25	5/8"	26,9	16	60,5	19,1	42,9	39	16	0,622
4,75	3/4"	31,8	19,1	71,4	22,4	50,8	47	19	1,07
6,5	7/8"	36,6	22,4	84,1	25,4	57,9	54	22	1,64
8,5	1"	42,9	25,4	95,3	28,7	68,3	60	25	2,28
9,5	1 1/8"	46	29,5	107,9	31,8	73,9	68	29	3,36
12	1 1/4"	51,6	32,8	119,1	35,1	82,6	76	32	4,31
13,5	1 3/8"	57,2	36,1	133,3	38,1	92,2	84	35	6,14
17	1 1/2"	60,5	39,1	146	41,4	98,6	92	38	7,8
25	1 3/4"	73,2	46,7	177,8	50,8	127	107	45	12,61
35	2"	82,6	52,8	196,8	57,2	146	122	51	20,43
42,5	2 1/4"	95	57	222	65	160	134	57	29
55	2 1/2"	104,9	68,8	266,7	69,9	186,1	145	64	38,93
85	3"	127	75	330	80	190	165	76,2	62,24

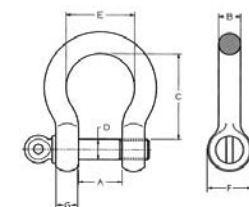


A052

MANILLE LYRE ACIER ALLIÉ - Acier haute resistance



Charge d'utilisation t	Mesure	A mm	B mm	C mm	D mm	E mm	F mm	G mm	Poids Kg
0,33	3/16"	9,7	4,8	22,4	6,4	15,2	15	6	0,027
0,5	1/4"	11,9	6,4	28,7	7,9	19,8	16	6	0,045
0,75	5/16"	13,5	7,9	31	9,7	21,3	19	8	0,086
1	3/8"	16,8	9,7	36,6	11,2	26,2	23	10	0,14
1,5	7/16"	19,1	11,2	42,9	12,7	29,5	27	11	0,172
2	1/2"	20,6	12,7	47,8	16	33,3	30	13	0,327
3,25	5/8"	26,9	16	60,5	19,1	42,9	39	16	0,622
4,75	3/4"	31,8	19,1	71,4	22,4	50,8	47	19	1,07
6,5	7/8"	36,6	22,4	84,1	25,4	57,9	54	22	1,64
8,5	1"	42,9	25,4	95,3	28,7	68,3	60	25	2,28
9,5	1 1/8"	46	29,5	107,9	31,8	73,9	68	29	3,36
12	1 1/4"	51,6	32,8	119,1	35,1	82,6	76	32	4,31
13,5	1 3/8"	57,2	36,1	133,3	38,1	92,2	84	35	6,14
17	1 1/2"	60,5	39,1	146	41,4	98,6	92	38	7,8
25	1 3/4"	73,2	46,7	177,8	50,8	127	107	45	12,61
35	2"	82,6	52,8	196,8	57,2	146	122	51	20,43
42,5	2 1/4"	95	57	222	65	160	134	57	29
55	2 1/2"	104,9	68,8	266,7	69,9	186,1	145	64	38,93
85	3"	127	75	330	80	190	165	76,2	62,24

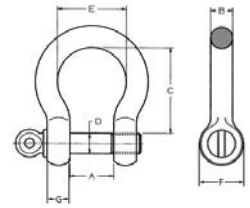


A052

HERZFORMIGER SCHÄKEL HOCHFEST - Hochfester Stahl



Belastbarkeit t	Abmessung								Gewicht Kg
	A	B	C	D	E	F	G		
	mm	mm	mm	mm	mm	mm	mm	mm	
0,33	3/16"	9,7	4,8	22,4	6,4	15,2	15	6	0,027
0,5	1/4"	11,9	6,4	28,7	7,9	19,8	16	6	0,045
0,75	5/16"	13,5	7,9	31	9,7	21,3	19	8	0,086
1	3/8"	16,8	9,7	36,6	11,2	26,2	23	10	0,14
1,5	7/16"	19,1	11,2	42,9	12,7	29,5	27	11	0,172
2	1/2"	20,6	12,7	47,8	16	33,3	30	13	0,327
3,25	5/8"	26,9	16	60,5	19,1	42,9	39	16	0,622
4,75	3/4"	31,8	19,1	71,4	22,4	50,8	47	19	1,07
6,5	7/8"	36,6	22,4	84,1	25,4	57,9	54	22	1,64
8,5	1"	42,9	25,4	95,3	28,7	68,3	60	25	2,28
9,5	1 1/8"	46	29,5	107,9	31,8	73,9	68	29	3,36
12	1 1/4"	51,6	32,8	119,1	35,1	82,6	76	32	4,31
13,5	1 3/8"	57,2	36,1	133,3	38,1	92,2	84	35	6,14
17	1 1/2"	60,5	39,1	146	41,4	98,6	92	38	7,8
25	1 3/4"	73,2	46,7	177,8	50,8	127	107	45	12,61
35	2"	82,6	52,8	196,8	57,2	146	122	51	20,43
42,5	2 1/4"	95	57	222	65	160	134	57	29
55	2 1/2"	104,9	68,8	266,7	69,9	186,1	145	64	38,93
85	3"	127	75	330	80	190	165	76,2	62,24

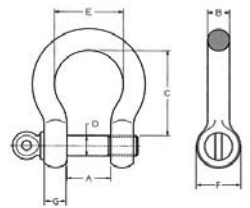


A052

GRILLETE LIRA ALTA RESISTENCIA CON PERNO TORCULADO - Acero alta resistencia



Portata t	Medida								Peso Kg
	A	B	C	D	E	F	G		
	mm	mm	mm	mm	mm	mm	mm	mm	
0,33	3/16"	9,7	4,8	22,4	6,4	15,2	15	6	0,027
0,5	1/4"	11,9	6,4	28,7	7,9	19,8	16	6	0,045
0,75	5/16"	13,5	7,9	31	9,7	21,3	19	8	0,086
1	3/8"	16,8	9,7	36,6	11,2	26,2	23	10	0,14
1,5	7/16"	19,1	11,2	42,9	12,7	29,5	27	11	0,172
2	1/2"	20,6	12,7	47,8	16	33,3	30	13	0,327
3,25	5/8"	26,9	16	60,5	19,1	42,9	39	16	0,622
4,75	3/4"	31,8	19,1	71,4	22,4	50,8	47	19	1,07
6,5	7/8"	36,6	22,4	84,1	25,4	57,9	54	22	1,64
8,5	1"	42,9	25,4	95,3	28,7	68,3	60	25	2,28
9,5	1 1/8"	46	29,5	107,9	31,8	73,9	68	29	3,36
12	1 1/4"	51,6	32,8	119,1	35,1	82,6	76	32	4,31
13,5	1 3/8"	57,2	36,1	133,3	38,1	92,2	84	35	6,14
17	1 1/2"	60,5	39,1	146	41,4	98,6	92	38	7,8
25	1 3/4"	73,2	46,7	177,8	50,8	127	107	45	12,61
35	2"	82,6	52,8	196,8	57,2	146	122	51	20,43
42,5	2 1/4"	95	57	222	65	160	134	57	29
55	2 1/2"	104,9	68,8	266,7	69,9	186,1	145	64	38,93
85	3"	127	75	330	80	190	165	76,2	62,24



A052

MANILHA LIRA ALTA RESISTÊNCIA COM PERNO DE OLHAL - Aço de alta resistência



Capacidade t	Medida								Peso Kg
	A	B	C	D	E	F	G		
	mm	mm	mm	mm	mm	mm	mm	mm	
0,33	3/16"	9,7	4,8	22,4	6,4	15,2	15	6	0,027
0,5	1/4"	11,9	6,4	28,7	7,9	19,8	16	6	0,045
0,75	5/16"	13,5	7,9	31	9,7	21,3	19	8	0,086
1	3/8"	16,8	9,7	36,6	11,2	26,2	23	10	0,14
1,5	7/16"	19,1	11,2	42,9	12,7	29,5	27	11	0,172
2	1/2"	20,6	12,7	47,8	16	33,3	30	13	0,327
3,25	5/8"	26,9	16	60,5	19,1	42,9	39	16	0,622
4,75	3/4"	31,8	19,1	71,4	22,4	50,8	47	19	1,07
6,5	7/8"	36,6	22,4	84,1	25,4	57,9	54	22	1,64
8,5	1"	42,9	25,4	95,3	28,7	68,3	60	25	2,28
9,5	1 1/8"	46	29,5	107,9	31,8	73,9	68	29	3,36
12	1 1/4"	51,6	32,8	119,1	35,1	82,6	76	32	4,31
13,5	1 3/8"	57,2	36,1	133,3	38,1	92,2	84	35	6,14
17	1 1/2"	60,5	39,1	146	41,4	98,6	92	38	7,8
25	1 3/4"	73,2	46,7	177,8	50,8	127	107	45	12,61
35	2"	82,6	52,8	196,8	57,2	146	122	51	20,43
42,5	2 1/4"	95	57	222	65	160	134	57	29
55	2 1/2"	104,9	68,8	266,7	69,9	186,1	145	64	38,93
85	3"	127	75	330	80	190	165	76,2	62,24

