

C838X

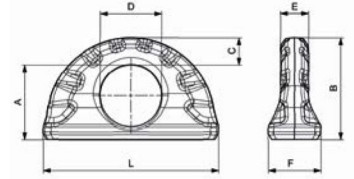
RING WELD-ON TYPE



FORESEEN USE

Weld-on lifting point for lifting loads or for welding on load-lifting equipment.

- Safety coefficient 4
- The weld-on point can be used in complete safety up to maximum of 20,000 lifts at full load
- In the event of high-risk lifting operations, conditions of safety for those persons exposed to risks must be guaranteed
- Failure to abide by these instructions could cause property damage or personal injury
- Documentation drawn up in compliance with the provisions of point 1.7.4.2 of the 2006/42/EC
- Welding must be carried out by qualified personnel in compliance with the provisions of standard EN ISO 9606-1
- The weld-on point is made of 23MnNiCrMo5-2 tempered steel according to the DIN17115 standard



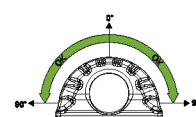
Code	A mm	B mm	C mm	D mm	E mm	F mm	L mm	W.L.L. t	Weight Kg
C838X008	38	50	12	32	12	22	70	0,8	0,22
C838X016	42,5	58	15,5	35	13	30	100	1,6	0,52
C838X032	60,5	81,5	21	50	23	41	137	3,2	1,36
C838X050	72,5	100,5	28	60	27	51	172	5	2,58
C838X100	96,5	131,5	35	80	38	70	228	10	6,1

Working load limit W.L.L. (t) W.L.L. POSITION OF USE 1/(W.L.L.) POSITION OF USE 2

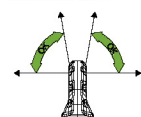
Code	W.L.L. t	0° 1 leg	0° 2 legs	90° 1 leg	90° 2 legs	0°- 45° 2 legs	45°- 60° 2 legs	Asymm 2 legs	0°- 45° 3/4 legs	45°- 60° 3/4 legs	Asymm 3/4 legs
C838X008	0,8	2	4	0,8 (2)	1,6 (4)	1,12 (2,8)	0,8 (2)	0,8 (2)	1,6 (4,25)	1,18 (3)	0,8 (2)
C838X016	1,6	4	8	1,6 (4)	3,2 (8)	2,2 (5,6)	1,6 (4)	1,6 (4)	3,4 (8,4)	2,4 (6)	1,6 (4)
C838X032	3,2	9	18	3,2 (9)	6,4 (18)	4,5 (12,6)	3,2 (9)	3,2 (9)	6,7 (18,9)	4,8 (13,5)	3,2 (9)
C838X050	5	12	24	5 (12)	10 (24)	7 (16,8)	5 (12)	5 (12)	10,5 (25,2)	7,5 (18)	5 (12)
C838X100	10	20	40	10 (20)	20 (40)	14 (28)	10 (20)	10 (20)	21,2 (42)	15 (30)	10 (20)

● YES

POSITION OF USE 1



POSITION OF USE 2



⚠ DO NOT USE TO LIFT PEOPLE

C838X

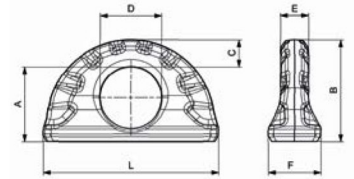
STAFFA A SALDARE



USO PREVISTO

Staffa a saldare destinata al sollevamento dei carichi oppure alla saldatura su attrezzature per sollevamento di carichi.

- Coefficiente di sicurezza 4
- La staffa può essere utilizzata in totale sicurezza fino ad un max di 20.000 sollevamenti a pieno carico
- In caso di operazione di sollevamento a rischio elevato devono essere garantite le condizioni di sicurezza per le persone esposte a rischio
- Il mancato rispetto delle indicazioni può causare danni a persone e cose
- Documentazione redatta in accordo al punto 1.7.4.2 della direttiva macchine 2006/ 42/EC
- La saldatura deve essere effettuato da persona qualificata secondo norma EN ISO 9606-1
- La staffa è prodotta in acciaio bonificato 23MnNiCrMo5-2 secondo norma DIN17115



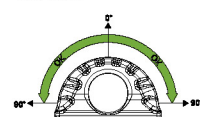
Codice	A mm	B mm	C mm	D mm	E mm	F mm	L mm	W.L.L. t	Peso Kg
C838X008	38	50	12	32	12	22	70	0,8	0,22
C838X016	42,5	58	15,5	35	13	30	100	1,6	0,52
C838X032	60,5	81,5	21	50	23	41	137	3,2	1,36
C838X050	72,5	100,5	28	60	27	51	172	5	2,58
C838X100	96,5	131,5	35	80	38	70	228	10	6,1

Limite del carico di lavoro W.L.L. (t) W.L.L. POSIZIONE 1/(W.L.L.) POSIZIONE 2

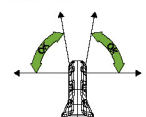
Codice	W.L.L. t	W.L.L. POSIZIONE 1/(W.L.L.) POSIZIONE 2									
		0° 1 braccio	0° 2 bracci	90° 1 braccio	90° 2 bracci	0°- 45° 2 bracci	45°- 60° 2 bracci	Asimm 2 bracci	0°- 45° 3/4 bracci	45°- 60° 3/4 bracci	Asimm 3/4 bracci
C838X008	0,8	2	4	0,8 (2)	1,6 (4)	1,12 (2,8)	0,8 (2)	0,8 (2)	1,6 (4,25)	1,18 (3)	0,8 (2)
C838X016	1,6	4	8	1,6 (4)	3,2 (8)	2,2 (5,6)	1,6 (4)	1,6 (4)	3,4 (8,4)	2,4 (6)	1,6 (4)
C838X032	3,2	9	18	3,2 (9)	6,4 (18)	4,5 (12,6)	3,2 (9)	3,2 (9)	6,7 (18,9)	4,8 (13,5)	3,2 (9)
C838X050	5	12	24	5 (12)	10 (24)	7 (16,8)	5 (12)	5 (12)	10,5 (25,2)	7,5 (18)	5 (12)
C838X100	10	20	40	10 (20)	20 (40)	14 (28)	10 (20)	10 (20)	21,2 (42)	15 (30)	10 (20)

● SI

POSIZIONE 1



POSIZIONE 2



⚠ NON UTILIZZARE PER IL SOLLEVAMENTO DI PERSONE

C838X

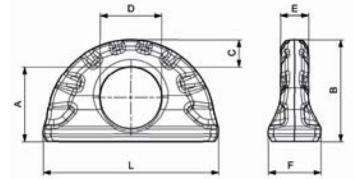
ÉTRIER À SOUDER



USAGE PRÉVU

Anneau à souder exclusivement destiné au levage de charges ou à la soudure sur équipement pour le levage des charges.

- Coefficient de sécurité 4
- Les anneaux peuvent être utilisés en toute sécurité jusqu'à un maximum de 20.000 levages à pleine charge.
- En cas d'opération de levage à haut risque, les conditions de sécurité pour les personnes exposées devront être garanties.
- Le non-respect des consignes peut être la cause de dommages aux biens et aux personnes.
- Documentation rédigée conformément au point 1.7.4.2 de la directive machines 2006/42/CE
- La soudure doit être effectuée par du personnel qualifié conformément à la norme EN ISO 9606-1.
- Les anneaux à souder sont réalisés en acier bonifié 23MnNiCrMo5-2 conformément à la norme DIN 17115



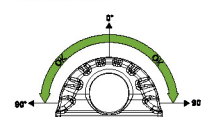
Code	A mm	B mm	C mm	D mm	E mm	F mm	L mm	C.M.U. t	Poids Kg
C838X008	38	50	12	32	12	22	70	0,8	0,22
C838X016	42,5	58	15,5	35	13	30	100	1,6	0,52
C838X032	60,5	81,5	21	50	23	41	137	3,2	1,36
C838X050	72,5	100,5	28	60	27	51	172	5	2,58
C838X100	96,5	131,5	35	80	38	70	228	10	6,1

Charge de travail C.M.U. (t) C.M.U. POSITION D'UTILISATION 1/C.M.U. POSITION D'UTILISATION 2

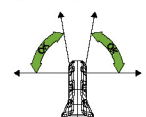
Code	C.M.U. t	0° 1 brin	0° 2 brins	90° 1 brin	90° 2 brins	0°- 45° 2 brins	45°- 60° 2 brins	Asym 2 brins	0°- 45° 3/4 brins	45°- 60° 3/4 brins	Asym 3/4 brins
C838X008	0,8	2	4	0,8 (2)	1,6 (4)	1,12 (2,8)	0,8 (2)	0,8 (2)	1,6 (4,25)	1,18 (3)	0,8 (2)
C838X016	1,6	4	8	1,6 (4)	3,2 (8)	2,2 (5,6)	1,6 (4)	1,6 (4)	3,4 (8,4)	2,4 (6)	1,6 (4)
C838X032	3,2	9	18	3,2 (9)	6,4 (18)	4,5 (12,6)	3,2 (9)	3,2 (9)	6,7 (18,9)	4,8 (13,5)	3,2 (9)
C838X050	5	12	24	5 (12)	10 (24)	7 (16,8)	5 (12)	5 (12)	10,5 (25,2)	7,5 (18)	5 (12)
C838X100	10	20	40	10 (20)	20 (40)	14 (28)	10 (20)	10 (20)	21,2 (42)	15 (30)	10 (20)

OUI

POSITION D'UTILISATION 1



POSITION D'UTILISATION 2



NE PAS UTILISER POUR LE LEVAGE DES PERSONNES

C838X

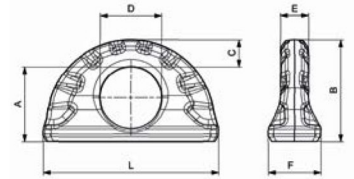
ANSCHWEIßBARER RINGBOCK ZUM HEBEN



ANWENDUNG

Anschweisspunkt zum Heben von Lasten oder zum Schweißen auf Hebewerkzeuge.

- Sicherheitskoeffizient 4
- Der Haken kann in uneingeschränkter Sicherheit für bis zu 20.000 Hubvorgänge bei Vollausslastung verwendet werden.
- Bei Hubvorgängen mit erhöhtem Risiko müssen entsprechende Sicherheitsvorkehrungen für die Personen getroffen werden, die diesem Risiko ausgesetzt sind.
- Die Nichteinhaltung der Vorgaben kann Personen- und Sachschäden zur Folge haben.
- Die vorliegende Dokumentation wurde in Konformität mit Punkt 1.7.4.2 der Maschinenrichtlinie 2006/ 42/EG erstellt.
- Die Schweißarbeiten müssen von Personal durchgeführt werden, das gemäß der Norm EN ISO 9606-1 hierfür qualifiziert ist.
- Der Anschweisspunkt ist aus vergütetem Stahl 23MnNiCrMo5-2 entsprechend der Norm DIN 17115 hergestellt.



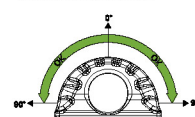
Code	A mm	B mm	C mm	D mm	E mm	F mm	L mm	W.L.L. t	Gewicht Kg
C838X008	38	50	12	32	12	22	70	0,8	0,22
C838X016	42,5	58	15,5	35	13	30	100	1,6	0,52
C838X032	60,5	81,5	21	50	23	41	137	3,2	1,36
C838X050	72,5	100,5	28	60	27	51	172	5	2,58
C838X100	96,5	131,5	35	80	38	70	228	10	6,1

Tragfähigkeit W.L.L. (t) W.L.L. BENUTZUNGSSTELLUNG 1/W.L.L. BENUTZUNGSSTELLUNG 2

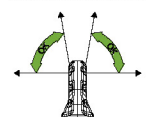
Code	W.L.L. t	W.L.L. BENUTZUNGSSTELLUNG 1/W.L.L. BENUTZUNGSSTELLUNG 2											
		0° 1 Strang	0° 2 Stränge	90° 1 Strang	90° 2 Stränge	0°- 45° 2 Stränge	45°- 60° 2 Stränge	Asymm 2 Stränge	0°- 45° 3/4 Stränge	45°- 60° 3/4 Stränge	Asymm 3/4 Stränge		
C838X008	0,8	2	4	0,8 (2)	1,6 (4)	1,12 (2,8)	0,8 (2)	0,8 (2)	1,6 (4,25)	1,18 (3)	0,8 (2)		
C838X016	1,6	4	8	1,6 (4)	3,2 (8)	2,2 (5,6)	1,6 (4)	1,6 (4)	3,4 (8,4)	2,4 (6)	1,6 (4)		
C838X032	3,2	9	18	3,2 (9)	6,4 (18)	4,5 (12,6)	3,2 (9)	3,2 (9)	6,7 (18,9)	4,8 (13,5)	3,2 (9)		
C838X050	5	12	24	5 (12)	10 (24)	7 (16,8)	5 (12)	5 (12)	10,5 (25,2)	7,5 (18)	5 (12)		
C838X100	10	20	40	10 (20)	20 (40)	14 (28)	10 (20)	10 (20)	21,2 (42)	15 (30)	10 (20)		

● JA

BENUTZUNGSSTELLUNG 1



BENUTZUNGSSTELLUNG 2



⚠ NICHT ZUM ANHEBEN VON PERSONEN EINSETZEN.

C838X

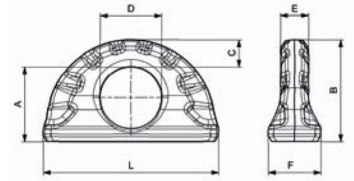
ESTRIBO PARA SOLDAR



USO PREVISTO

Estribo para la elevación de cargas o para la soldadura en equipos de elevación de cargas.

- Coeficiente de seguridad 4
- El estribo se puede utilizar con total seguridad hasta un máx. de 20.000 elevaciones a plena carga
- En caso de elevaciones de alto riesgo, deben estar garantizadas las condiciones de seguridad para las personas expuestas a riesgo
- El incumplimiento de las indicaciones puede causar daños a personas y cosas
- Documentación redactada según el punto 1.7.4.2 de la Directiva Máquinas 2006/42/EC
- La soldadura debe ser realizada por una persona cualificada según la norma EN ISO 9606-1
- Acero fortificado 23MnNiCrMo5-2 según la norma DIN17115

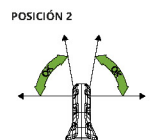
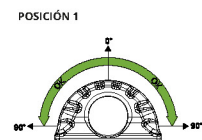


Código	A mm	B mm	C mm	D mm	E mm	F mm	L mm	W.L.L. t	Peso Kg
C838X008	38	50	12	32	12	22	70	0,8	0,22
C838X016	42,5	58	15,5	35	13	30	100	1,6	0,52
C838X032	60,5	81,5	21	50	23	41	137	3,2	1,36
C838X050	72,5	100,5	28	60	27	51	172	5	2,58
C838X100	96,5	131,5	35	80	38	70	228	10	6,1

Límite de carga de trabajo W.L.L. (T) W.L.L. POSICIÓN 1/(W.L.L.) POSICIÓN 2

Código	W.L.L. t	W.L.L. POSICIÓN 1/(W.L.L.) POSICIÓN 2											
		0° 1 brazo	0° 2 brazos	90° 1 brazo	90° 2 brazos	0°- 45° 2 brazos	45°- 60° 2 brazos	Asim 2 brazos	0°- 45° 3/4 brazos	45°- 60° 3/4 brazos	Asim 3/4 brazos		
C838X008	0,8	2	4	0,8 (2)	1,6 (4)	1,12 (2,8)	0,8 (2)	0,8 (2)	1,6 (4,25)	1,18 (3)	0,8 (2)		
C838X016	1,6	4	8	1,6 (4)	3,2 (8)	2,2 (5,6)	1,6 (4)	1,6 (4)	3,4 (8,4)	2,4 (6)	1,6 (4)		
C838X032	3,2	9	18	3,2 (9)	6,4 (18)	4,5 (12,6)	3,2 (9)	3,2 (9)	6,7 (18,9)	4,8 (13,5)	3,2 (9)		
C838X050	5	12	24	5 (12)	10 (24)	7 (16,8)	5 (12)	5 (12)	10,5 (25,2)	7,5 (18)	5 (12)		
C838X100	10	20	40	10 (20)	20 (40)	14 (28)	10 (20)	10 (20)	21,2 (42)	15 (30)	10 (20)		

● Sí



⚠ NO UTILIZAR PARA LEVANTAR PERSONAS

C838X

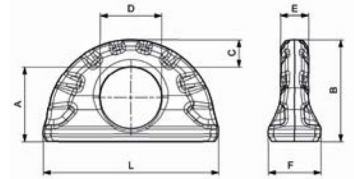
ESTRIBO PARA SOLDAR



UTILIZAÇÃO PREVISTA

Estribo para soldar destinado à elevação de cargas ou para soldadura em equipamentos de elevação de cargas

- Coeficiente de segurança 4
- O estribo pode ser utilizado em total segurança até um máx. de 20 000 elevações em plena carga
- Em caso de operação de elevação de risco elevado, devem ser garantidas as condições de segurança para as pessoas expostas ao risco
- O incumprimento das indicações pode causar lesões em pessoas e danos em objetos
- Documentação redigida de acordo com o ponto 1.7.4.2 da diretiva das máquinas 2006/42/CE
- A soldadura deve ser efetuada por uma pessoa qualificada conforme a norma EN ISO 9606-1
- O estribo é fabricado em aço bonificado 23MnNiCrMo5-2 de acordo com a norma DIN17115



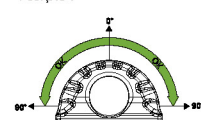
Código	A mm	B mm	C mm	D mm	E mm	F mm	L mm	W.L.L. t	Peso Kg
C838X008	38	50	12	32	12	22	70	0,8	0,22
C838X016	42,5	58	15,5	35	13	30	100	1,6	0,52
C838X032	60,5	81,5	21	50	23	41	137	3,2	1,36
C838X050	72,5	100,5	28	60	27	51	172	5	2,58
C838X100	96,5	131,5	35	80	38	70	228	10	6,1

Limite de carga de trabalho W.L.L. (t) W.L.L. POSIÇÃO 1/(W.L.L.) POSIÇÃO 2

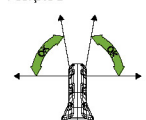
Código	W.L.L. t	W.L.L. POSIÇÃO 1/(W.L.L.) POSIÇÃO 2											
		0° 1 braço	0° 2 braço	90° 1 braço	90° 2 braço	0°- 45° 2 braço	45°- 60° 2 braço	Asimm 2 braço	0°- 45° 3/4 braço	45°- 60° 3/4 braço	Asimm 3/4 braço		
C838X008	0,8	2	4	0,8 (2)	1,6 (4)	1,12 (2,8)	0,8 (2)	0,8 (2)	1,6 (4,25)	1,18 (3)	0,8 (2)		
C838X016	1,6	4	8	1,6 (4)	3,2 (8)	2,2 (5,6)	1,6 (4)	1,6 (4)	3,4 (8,4)	2,4 (6)	1,6 (4)		
C838X032	3,2	9	18	3,2 (9)	6,4 (18)	4,5 (12,6)	3,2 (9)	3,2 (9)	6,7 (18,9)	4,8 (13,5)	3,2 (9)		
C838X050	5	12	24	5 (12)	10 (24)	7 (16,8)	5 (12)	5 (12)	10,5 (25,2)	7,5 (18)	5 (12)		
C838X100	10	20	40	10 (20)	20 (40)	14 (28)	10 (20)	10 (20)	21,2 (42)	15 (30)	10 (20)		

SIM

POSIÇÃO 1



POSIÇÃO 2



⚠ NÃO UTILIZAR PARA A ELEVAÇÃO DE PESSOAS