

C835X

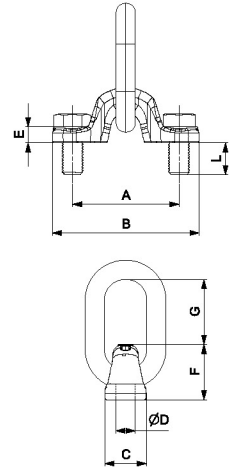
ANCHORAGE BRACKET WITH FIXING SCREWS - anchorage guaranteed without welding



FORESEEN USE

Anchorage bracket with fixing screws used for lifting loads.

- Safety coefficient 4
- Ring for orientation at 120°
- Screw included in the package
- From M20 to M30 screw burnished black cl 10.9 in compliance UNI5739 / DIN933
- From M36 to M48 screw burnished black cl 10.9 in compliance UNI5931 / DIN912
- The anchorage bracket may be used in total safety with a maximum of 20.000 lifting full loads
- Suitable for lifting in safety conditions in compliance to the machine directive 2006/42/EC
- Screw, bracket and ring tested at 100% magnaflux
- Realized with high resistance steel
- Painted with epoxy
- Tested to 20.000 fatigue cycles

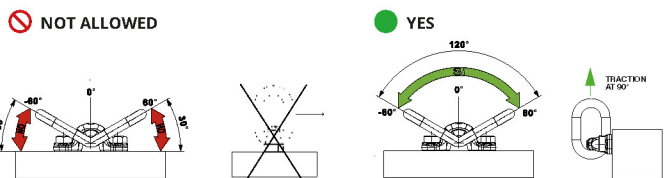


Code	Size mm	W.L.L. t	A mm	B mm	C mm	ØD mm	E mm	F mm	G mm	L mm	Ring size mm	Key size mm	Weight Kg
C835X04	M20	4	100	138	39	21,5	15	52	61	35	18x85x40	30	1,2
C835X067	M24	6,7	120	165,5	48	25,5	19	63	87	41	22x115x50	36	2,5
C835X10	M30	10	160	216	62	31,5	25	78	106	45	26x140x65	46	7,1
C835X16	M36	16	177	250	69	37	29	90	112	61	32x150x70	27* Hexagonal hole	7,5
C835X20	M42	20	200	290	90	43,5	43	116	140	67	40x190x100	32* Hexagonal hole	9,3
C835X25	M45	25	200	290	90	48	43	116	140	67	40x190x100	36* Hexagonal hole	10,2
C835X30	M48	30	200	290	90	51	43	116	140	77	40x190x100	36* Hexagonal hole	10,2

Working load limit W.L.L. (t)

Code	Size mm	0° 1 leg	0° 2 legs	90° 1 leg	90° 2 legs	0°- 45° 2 legs	45°- 60° 2 legs	Asymm 2 legs	0°- 45° 3/4 legs	45°- 60° 3/4 legs	Asymm 3/4 legs	Max tightening torque Nm
C835X04	M20	4	8	4	8	5,6	4	4	8,4	6	4	250
C835X067	M24	6,7	13,4	6,7	13,4	9,5	6,7	6,7	14	10	6,7	400
C835X10	M30	10	20	10	20	14	10	10	21	15	10	500
C835X16	M36	16	32	16	32	22,4	16	16	33,6	24	16	800
C835X20	M42	20	40	20	40	28	20	20	42	30	20	1304
C835X25	M45	25	50	25	50	35	25	25	52,5	37,5	25	1630
C835X30	M48	30	60	30	60	42	30	30	63	45	30	1981

⚠ DO NOT USE TO LIFT PEOPLE



C835X

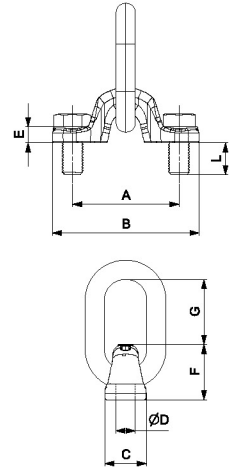
STAFFA DI ANCORAGGIO CON FISSAGGIO A VITE - ancoraggio garantito senza saldature



USO PREVISTO

Staffa di ancoraggio con fissaggio a vite destinata al sollevamento dei carichi.

- Coefficiente di sicurezza 4
- Anello orientabile a 120°
- Vite inclusa nella confezione
- Da M20 a M30 Vite nera brunita cl 10.9 secondo norma UNI5739 / DIN933
- Da M36 a M48 Vite nera brunita cl 10.9 secondo norma UNI5931 / DIN912
- La staffa di ancoraggio può essere utilizzata in totale sicurezza fino ad un max di 20.000 sollevamenti a pieno carico
- Idoneo al sollevamento in sicurezza secondo direttiva macchine 2006/42/EC
- Vite, staffa e anello testati 100% magnaflux
- Realizzato in acciaio ad alta resistenza
- Verniciato con verniciatura epossidica
- Testato 20.000 cicli di fatica

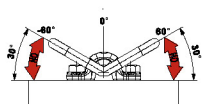


Codice	Misura mm	W.L.L. t	A mm	B mm	C mm	ØD mm	E mm	F mm	G mm	L mm	Quote anello mm	Dimensioni chiave mm	Peso Kg
C835X04	M20	4	100	138	39	21,5	15	52	61	35	18x85x40	30	1,2
C835X067	M24	6,7	120	165,5	48	25,5	19	63	87	41	22x115x50	36	2,5
C835X10	M30	10	160	216	62	31,5	25	78	106	45	26x140x65	46	7,1
C835X16	M36	16	177	250	69	37	29	90	112	61	32x150x70	27* Hexagonal hole	7,5
C835X20	M42	20	200	290	90	43,5	43	116	140	67	40x190x100	32* Hexagonal hole	9,3
C835X25	M45	25	200	290	90	48	43	116	140	67	40x190x100	36* Hexagonal hole	10,2
C835X30	M48	30	200	290	90	51	43	116	140	77	40x190x100	36* Hexagonal hole	10,2

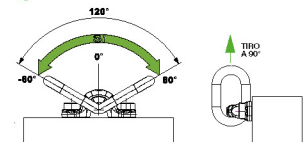
Limite del carico di lavoro W.L.L. (t)

Codice	Misura mm	0°		90°		0°- 45°		45°- 60°		Asimm		Coppia max di serraggio Nm
		1 braccio	2 bracci	1 braccio	2 bracci	2 bracci	2 bracci	2 bracci	3/4 bracci	3/4 bracci	3/4 bracci	
C835X04	M20	4	8	4	8	5,6	4	4	8,4	6	4	250
C835X067	M24	6,7	13,4	6,7	13,4	9,5	6,7	6,7	14	10	6,7	400
C835X10	M30	10	20	10	20	14	10	10	21	15	10	500
C835X16	M36	16	32	16	32	22,4	16	16	33,6	24	16	800
C835X20	M42	20	40	20	40	28	20	20	42	30	20	1304
C835X25	M45	25	50	25	50	35	25	25	52,5	37,5	25	1630
C835X30	M48	30	60	30	60	42	30	30	63	45	30	1981

DI VIETI



SI



NON UTILIZZARE PER IL SOLLEVAMENTO DI PERSONE

C835X

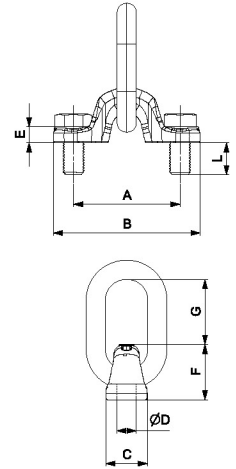
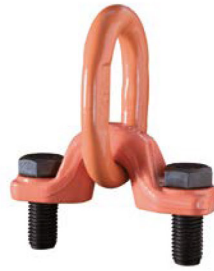
PATTE D'ANCRAGE À VISSER - ancrage garanti sans soudure



USAGE PRÉVU

Patte d'ancrage à visser, destinée au levage de charges.

- Coefficient de sécurité 4
- Anneau orientable à 120°
- Vis incluse dans la confection
- M20 à M30 vis noire brunie, cl. 10.9 selon la norme UNI5739 / DIN933
- M36 à M48 vis noire brunie, cl. 10.9 selon la norme UNI5931 / DIN912
- La patte d'ancrage peut être utilisée en toute sécurité jusqu'à un nombre maximal de levages de 20.000 à pleine charge
- Adapté au levage sécurisé selon la directive Machines 2006/42/CE
- Vis, patte et anneau testés 100% Magnaflux
- Fabriqué en acier à haute résistance
- Revêtement de peinture époxydique
- Testé à la fatigue sur 20.000 cycles

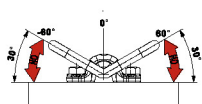


Code	Mesure mm	C.M.U. t	A mm	B mm	C mm	ØD mm	E mm	F mm	G mm	L mm	Dimensions anneau mm	Dimension clé mm	Poids Kg
C835X04	M20	4	100	138	39	21,5	15	52	61	35	18x85x40	30	1,2
C835X067	M24	6,7	120	165,5	48	25,5	19	63	87	41	22x115x50	36	2,5
C835X10	M30	10	160	216	62	31,5	25	78	106	45	26x140x65	46	7,1
C835X16	M36	16	177	250	69	37	29	90	112	61	32x150x70	27* Hexagonal hole	7,5
C835X20	M42	20	200	290	90	43,5	43	116	140	67	40x190x100	32* Hexagonal hole	9,3
C835X25	M45	25	200	290	90	48	43	116	140	67	40x190x100	36* Hexagonal hole	10,2
C835X30	M48	30	200	290	90	51	43	116	140	77	40x190x100	36* Hexagonal hole	10,2

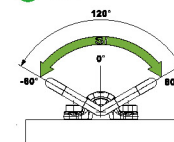
Charge de travail C.M.U. (t)

Code	Mesure mm	0°	0°	90°	90°	0°- 45°	45°- 60°	Asym	0°- 45°	45°- 60°	Asym	Max couple de serrage Nm
		1 brin	2 brins	1 brin	2 brins	2 brins	2 brins	2 brins	3/4 brins	3/4 brins	3/4 brins	
C835X04	M20	4	8	4	8	5,6	4	4	8,4	6	4	250
C835X067	M24	6,7	13,4	6,7	13,4	9,5	6,7	6,7	14	10	6,7	400
C835X10	M30	10	20	10	20	14	10	10	21	15	10	500
C835X16	M36	16	32	16	32	22,4	16	16	33,6	24	16	800
C835X20	M42	20	40	20	40	28	20	20	42	30	20	1304
C835X25	M45	25	50	25	50	35	25	25	52,5	37,5	25	1630
C835X30	M48	30	60	30	60	42	30	30	63	45	30	1981

INTERDICTION



OUI



NE PAS UTILISER POUR LE LEVAGE DES PERSONNES

C835X

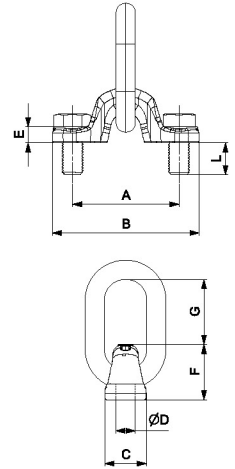
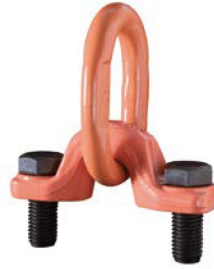
VERANKERUNGSBÜGEL MIT BEFESTIGUNG DURCH SCHRAUBEN - garantierter Halt ohne Schweißen



ANWENDUNG

Verankerungsbügel mit Befestigung durch Schraube zum Heben von Lasten.

- Sicherheitskoeffizient 4
- Um 120° Drehbare Ring
- Schraube liegt der Packung bei
- M20 bis M30 Schraube schwarz brüniert, Kl. 10.9 gemäß Norm UNI5739 / DIN933
- M36 bis M48 Schraube schwarz brüniert, Kl. 10.9 gemäß Norm UNI5931 / DIN912
- Der Verankerungsbügel kann unter vollkommener Sicherheit bei bis zu max. 20.000 Zyklen unter voller Last eingesetzt werden.
- Geeignet zum sicheren Heben gemäß Maschinenrichtlinie 2006/42/EC
- Schraube, Bügel und Ring zu 100% mit Magnaflux getestet
- Hergestellt aus Stahl mit hoher Festigkeit Mit Epoxidlack lackiert
- In 20.000 Zyklen hinsichtlich Ermüdung getestet



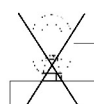
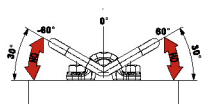
Code	Abmessung mm	W.L.L. t	A mm	B mm	C mm	ØD mm	E mm	F mm	G mm	L mm	Ringabmessungen mm	Schlüsselabmessung mm	Weight Kg
C835X04	M20	4	100	138	39	21,5	15	52	61	35	18x85x40	30	1,2
C835X067	M24	6,7	120	165,5	48	25,5	19	63	87	41	22x115x50	36	2,5
C835X10	M30	10	160	216	62	31,5	25	78	106	45	26x140x65	46	7,1
C835X16	M36	16	177	250	69	37	29	90	112	61	32x150x70	27* Hexagonal hole	7,5
C835X20	M42	20	200	290	90	43,5	43	116	140	67	40x190x100	32* Hexagonal hole	9,3
C835X25	M45	25	200	290	90	48	43	116	140	67	40x190x100	36* Hexagonal hole	10,2
C835X30	M48	30	200	290	90	51	43	116	140	77	40x190x100	36* Hexagonal hole	10,2

Tragfähigkeit W.L.L. (t)

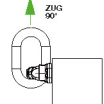
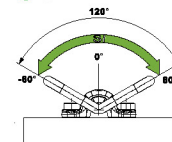
Code	Abmessung mm	Winkel / Konfiguration											Max Drehmoment Nm
		0° 1 Strang	0° 2 Stränge	90° 1 Strang	90° 2 Stränge	0°- 45° 2 Stränge	45°- 60° 2 Stränge	Asymm 2 Stränge	0°- 45° 3/4 Stränge	45°- 60° 3/4 Stränge	Asymm 3/4 Stränge		
C835X04	M20	4	8	4	8	5,6	4	4	8,4	6	4	250	
C835X067	M24	6,7	13,4	6,7	13,4	9,5	6,7	6,7	14	10	6,7	400	
C835X10	M30	10	20	10	20	14	10	10	21	15	10	500	
C835X16	M36	16	32	16	32	22,4	16	16	33,6	24	16	800	
C835X20	M42	20	40	20	40	28	20	20	42	30	20	1304	
C835X25	M45	25	50	25	50	35	25	25	52,5	37,5	25	1630	
C835X30	M48	30	60	30	60	42	30	30	63	45	30	1981	

⚠ NICHT ZUM ANHEBEN VON PERSONEN EINSETZEN

⊘ VERBOTE



● JA



C835X

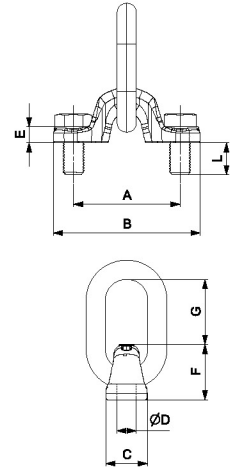
ESTRIBO DE ANCLAJE CON TORNILLOS - anclaje garantizado sin soldaduras



USO PREVISTO

Estribo de anclaje con fijación con tornillo para la elevación de las cargas.

- Coeficiente de seguridad 4
- Aro orientable a 120°
- Tornillo incluido en el paquete
- De M20 a M30 tornillo negro bruñido cl 10.9 según la norma UNI5739 / DIN933
- De M36 a M48 tornillo negro bruñido cl 10.9 según la norma UNI5931 / DIN912
- El estribo de fijación se puede utilizar con total seguridad hasta un máx. de 20.000 elevaciones a plena carga
- Adecuado para la elevación en condiciones de seguridad según la directiva máquinas 2006/42/EC
- Tornillo, estribo y aro probados al 100% en Magnaflux
- Realizado en acero de alta resistencia
- Pintado con pintura epoxídica
- Probado a 20.000 ciclos de fatiga



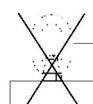
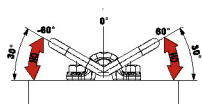
Código	Medida mm	W.L.L. t	A mm	B mm	C mm	ØD mm	E mm	F mm	G mm	L mm	Dimensión del anillo mm	Dimensión de la llave mm	Peso Kg
C835X04	M20	4	100	138	39	21,5	15	52	61	35	18x85x40	30	1,2
C835X067	M24	6,7	120	165,5	48	25,5	19	63	87	41	22x115x50	36	2,5
C835X10	M30	10	160	216	62	31,5	25	78	106	45	26x140x65	46	7,1
C835X16	M36	16	177	250	69	37	29	90	112	61	32x150x70	27* Hexagonal hole	7,5
C835X20	M42	20	200	290	90	43,5	43	116	140	67	40x190x100	32* Hexagonal hole	9,3
C835X25	M45	25	200	290	90	48	43	116	140	67	40x190x100	36* Hexagonal hole	10,2
C835X30	M48	30	200	290	90	51	43	116	140	77	40x190x100	36* Hexagonal hole	10,2

Límite de carga de trabajo W.L.L. (T)

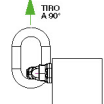
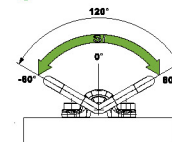
Código	Medida mm	0°	0°	90°	90°	0°- 45°	45°- 60°	Asim	0°- 45°	45°- 60°	Asim	Par máximo de apriete Nm
		1 brazo	2 brazos	1 brazo	2 brazos	2 brazos	2 brazos	2 brazos	3/4 brazos	3/4 brazos	3/4 brazos	
C835X04	M20	4	8	4	8	5,6	4	4	8,4	6	4	250
C835X067	M24	6,7	13,4	6,7	13,4	9,5	6,7	6,7	14	10	6,7	400
C835X10	M30	10	20	10	20	14	10	10	21	15	10	500
C835X16	M36	16	32	16	32	22,4	16	16	33,6	24	16	800
C835X20	M42	20	40	20	40	28	20	20	42	30	20	1304
C835X25	M45	25	50	25	50	35	25	25	52,5	37,5	25	1630
C835X30	M48	30	60	30	60	42	30	30	63	45	30	1981

⚠ NO UTILIZAR PARA LEVANTAR PERSONAS

PROHIBICIÓN



SI



C835X

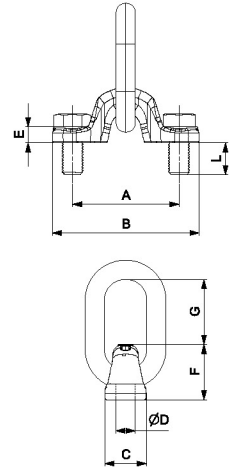
ARGOLÃO DE ANCORAGEM COM PARAFUSO - ancoragem garantida sem soldadura



UTILIZAÇÃO PREVISTA

Estribo de ancoragem com placa de parafuso destinado à elevação de cargas.

- Coeficiente de segurança 4
- Anel orientável a 120°
- Parafuso incluído na embalagem
- De M20 até M30 parafuso polido preto cl. 10.9 de acordo com a norma UNI5739/DIN933
- De M36 até M48 parafuso polido preto cl. 10.9 de acordo com a norma UNI5931 / DIN912
- O estribo de fixação pode ser utilizado em total segurança até um máx de 20.000 elevações em plena carga
- Indicado para elevação segura de acordo com a diretiva das máquinas 2006/42/CE
- Parafuso, estribo e anel testados 100 % magnaflux
- Realizado em aço de alta resistência
- Pintado com tinta epóxi
- Testado com 20 000 ciclos de fadiga

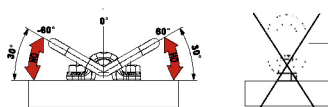


Código	Medida mm	W.L.L. t	A mm	B mm	C mm	ØD mm	E mm	F mm	G mm	L mm	Quotas de anel mm	Tamanhos de clave mm	Peso Kg
C835X04	M20	4	100	138	39	21,5	15	52	61	35	18x85x40	30	1,2
C835X067	M24	6,7	120	165,5	48	25,5	19	63	87	41	22x115x50	36	2,5
C835X10	M30	10	160	216	62	31,5	25	78	106	45	26x140x65	46	7,1
C835X16	M36	16	177	250	69	37	29	90	112	61	32x150x70	27* Hexagonal hole	7,5
C835X20	M42	20	200	290	90	43,5	43	116	140	67	40x190x100	32* Hexagonal hole	9,3
C835X25	M45	25	200	290	90	48	43	116	140	67	40x190x100	36* Hexagonal hole	10,2
C835X30	M48	30	200	290	90	51	43	116	140	77	40x190x100	36* Hexagonal hole	10,2

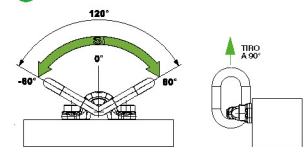
Limite de carga de trabalho W.L.L. (t)

Código	Medida mm	Limite de carga de trabalho W.L.L. (t)												Binário máx de aperto Nm
		0° 1 braço	0° 2 braço	90° 1 braço	90° 2 braço	0°- 45° 2 braço	45°- 60° 2 braço	Asimm 2 braço	0°- 45° 3/4 braço	45°- 60° 3/4 braço	Asimm 3/4 braço			
C835X04	M20	4	8	4	8	5,6	4	4	8,4	6	4	250		
C835X067	M24	6,7	13,4	6,7	13,4	9,5	6,7	6,7	14	10	6,7	400		
C835X10	M30	10	20	10	20	14	10	10	21	15	10	500		
C835X16	M36	16	32	16	32	22,4	16	16	33,6	24	16	800		
C835X20	M42	20	40	20	40	28	20	20	42	30	20	1304		
C835X25	M45	25	50	25	50	35	25	25	52,5	37,5	25	1630		
C835X30	M48	30	60	30	60	42	30	30	63	45	30	1981		

PROIBIÇÃO



SIM



⚠ NÃO UTILIZAR PARA A ELEVAÇÃO DE PESSOAS