

## C825X

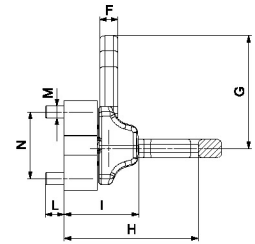
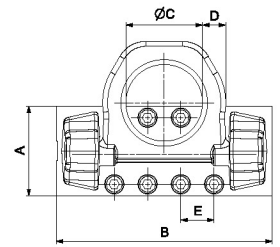
**ANCHORAGE CLAMP WITH SCREW-ON PLATE** - article on demand



**FORESEEN USE**

**Anchorage clamp with screw on plate.**

- Safety coefficient 4
- Screw included in the package
- Hex head screw burnished black cl 10.9 in compliance UNI5931/DIN912
- The anchorage bracket may be used in total safety with a maximum of 20.000 lifting full loads
- Suitable for lifting in safety conditions in compliance to the machine directive 2006/42/EC
- Painted with epoxy
- Tested to 20.000 fatigue cycles



Code	W.L.L. t	A mm	B mm	C mm	D mm	E mm	F mm	G mm	H mm	I mm	L mm	M mm	N mm	Weight Kg
C825X30	30	180	400	130	42	75	41	194	255	159	80	30	120	61
C825X50	50	270	650	230	70	100	55	339	407	224	100	36	200	202

**Working load limit W.L.L. (t)**

Code	0° 1 leg	0° 2 legs	90° 1 leg	90° 2 legs	0°- 45° 2 legs	45°- 60° 2 legs	Asymm 2 legs	0°- 45° 3/4 legs	45°- 60° 3/4 legs	Asymm 3/4 legs
C825X30	30	60	30	60	42	30	30	63	45	30
C825X50	50	100	50	100	70	50	50	105	75	50

**⚠ DO NOT STAND DURING USE IN DANGEROUS AREAS**

**⚠ DO NOT USE TO LIFT PEOPLE**

## C825X

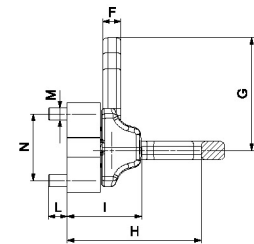
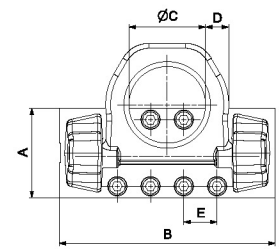
STAFFA DI ANCORAGGIO CON PIASTRA AVVITIBILE - articolo su richiesta



### USO PREVISTO

Staffa di ancoraggio con piastra avvvitabile.

- Coefficiente di sicurezza 4
- Vite inclusa nella confezione
- Vite testa esagonale nera brunita cl 10.9 secondo norma UNI5931/DIN912
- La staffa di ancoraggio può essere utilizzata in totale sicurezza fino ad un max di 20.000 sollevamenti a pieno carico
- Idoneo al sollevamento in sicurezza secondo direttiva macchine 2006/42/EC
- Verniciato con verniciatura epossidica
- Testato 20.000 cicli di fatica



Codice	W.L.L. t	A mm	B mm	C mm	D mm	E mm	F mm	G mm	H mm	I mm	L mm	M mm	N mm	Peso Kg
C825X30	30	180	400	130	42	75	41	194	255	159	80	30	120	61
C825X50	50	270	650	230	70	100	55	339	407	224	100	36	200	202

### Limite del carico di lavoro W.L.L. (t)

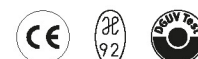
Codice	0° 1 braccio	0° 2 bracci	90° 1 braccio	90° 2 bracci	0°- 45° 2 bracci	45°- 60° 2 bracci	Asimm 2 bracci	0°- 45° 3/4 bracci	45°- 60° 3/4 bracci	Asimm 3/4 bracci
C825X30	30	60	30	60	42	30	30	63	45	30
C825X50	50	100	50	100	70	50	50	105	75	50

**⚠ NON SOSTARE DURANTE L'UTILIZZO NELLE ZONE PERICOLOSE**

**⚠ NON UTILIZZARE PER IL SOLLEVAMENTO DI PERSONE**

## C825X

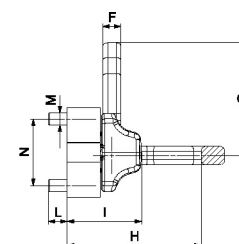
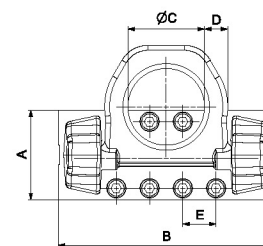
ÉTRIER D'ANCRAGE À PLAQUE À VISSER - article sur demande



### USAGE PRÉVU

Étrier d'ancrage à plaque à visser

- Coefficient de sécurité 4
- Vis incluse dans la confection
- La tête hexagonale noire brunie, cl. 10.9 selon la norme UNI5931/DIN912
- La patte d'ancrage peut être utilisée en toute sécurité jusqu'à un nombre maximal de lavages de 20.000 à pleine charge
- Adapté au levage sécurisé selon la directive Machines 2006/42/CE
- Revêtement de peinture époxydique
- Testé à la fatigue sur 20.000 cycles



Code	C.M.U. t	A mm	B mm	C mm	D mm	E mm	F mm	G mm	H mm	I mm	L mm	M mm	N mm	Poids Kg
C825X30	30	180	400	130	42	75	41	194	255	159	80	30	120	61
C825X50	50	270	650	230	70	100	55	339	407	224	100	36	200	202

### Charge de travail C.M.U. (t)

Code	0° 1 brin	0° 2 brins	90° 1 brin	90° 2 brins	0°- 45° 2 brins	45°- 60° 2 brins	Asym 2 brins	0°- 45° 3/4 brins	45°- 60° 3/4 brins	Asym 3/4 brins
C825X30	30	60	30	60	42	30	30	63	45	30
C825X50	50	100	50	100	70	50	50	105	75	50

**⚠ NE PAS STATIONNER SUR LES ZONES DANGEREUSES LORS DE L'UTILISATION**

**⚠ NE PAS UTILISER POUR LE LEVAGE DES PERSONNES**

## C825X

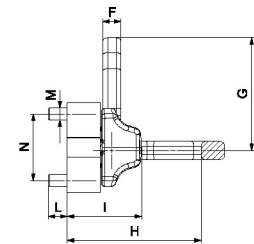
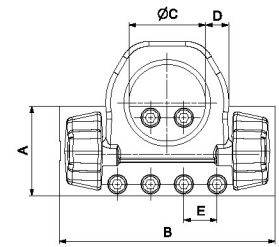
RINGBOCK SCHRAUBBAR - Artikel auf Anfrage



### ANWENDUNG

Ringbock schraubbar.

- Sicherheitskoeffizient 4
- Schraube liegt der Packung bei
- Schraube mit Sechskantkopf, schwarz brüniert, Kl. 10.9 gemäß Norm UNI5931/DIN912
- Der Verankerungsbügel kann unter vollkommener Sicherheit bei bis zu max. 20.000 Hubvorgängen unter voller Last eingesetzt werden.
- Geeignet zum sicheren Heben gemäß Maschinenrichtlinie 2006/42/EC
- Hergestellt aus Stahl mit hoher Festigkeit Mit Epoxidlack lackiert
- In 20.000 Zyklen hinsichtlich Ermüdung getestet



Code	W.L.L. t	A mm	B mm	C mm	D mm	E mm	F mm	G mm	H mm	I mm	L mm	M mm	N mm	Weight Kg
C825X30	30	180	400	130	42	75	41	194	255	159	80	30	120	61
C825X50	50	270	650	230	70	100	55	339	407	224	100	36	200	202

### Tragfähigkeit W.L.L. (t)

Code	0° 1 Strang	0° 2 Stränge	90° 1 Strang	90° 2 Stränge	0°- 45° 2 Stränge	45°- 60° 2 Stränge	Asym 2 Stränge	0°- 45° 3/4 Stränge	45°- 60° 3/4 Stränge	Asym 3/4 Stränge
C825X30	30	60	30	60	42	30	30	63	45	30
C825X50	50	100	50	100	70	50	50	105	75	50

**⚠ KEIN AUFENTHALT WÄHREND DES EINSATZES IM GEFAHRENBEREICH**

**⚠ NICHT ZUM ANHEBEN VON PERSONEN EINSETZEN**

## C825X

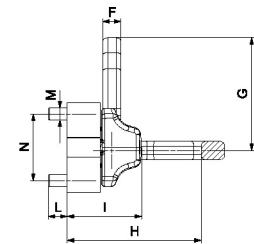
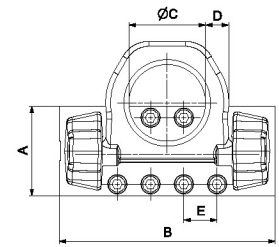
**ESTRIBO DE ANCLAJE SOBRE PLACA** - artículo bajo pedido



**USO PREVISTO**

**Estribo de fijación con placa atornillable.**

- Coeficiente de seguridad 4
- Tornillo incluido en el paquete
- Tornillo de cabeza hexagonal negro bruñido cl 10.9 según la norma UNI5931/DIN912
- El estribo de fijación se puede utilizar con total seguridad hasta un máx. de 20.000 elevaciones a plena carga
- Adecuado para la elevación en condiciones de seguridad según la directiva máquinas 2006/42/EC
- Pintado con pintura epoxídica
- Probado a 20.000 ciclos de fatiga



Código	W.L.L. t	A mm	B mm	C mm	D mm	E mm	F mm	G mm	H mm	I mm	L mm	M mm	N mm	Peso Kg
C825X30	30	180	400	130	42	75	41	194	255	159	80	30	120	61
C825X50	50	270	650	230	70	100	55	339	407	224	100	36	200	202

**Límite de carga de trabajo W.L.L. (T)**

Código	0° 1 brazo	0° 2 brazos	90° 1 brazo	90° 2 brazos	0°- 45° 2 brazos	45°- 60° 2 brazos	Asim 2 brazos	0°- 45° 3/4 brazos	45°- 60° 3/4 brazos	Asim 3/4 brazos
C825X30	30	60	30	60	42	30	30	63	45	30
C825X50	50	100	50	100	70	50	50	105	75	50

**⚠ NO DETENERSE DURANTE EL USO EN LAS ZONAS PELIGROSAS**

**⚠ NO UTILIZAR PARA LEVANTAR PERSONAS**

## C825X

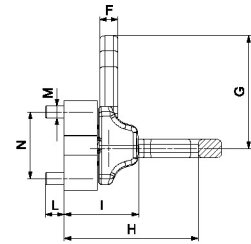
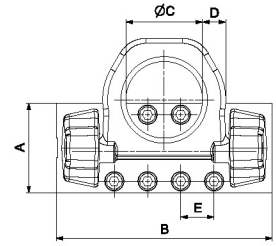
**OLHAL COM BASE APARAFUSAVÉL** - artigo a pedido



### UTILIZAÇÃO PREVISTA

**Estribo de fixação com placa de parafuso.**

- Coeficiente de segurança 4
- Parafuso incluído na embalagem
- Parafuso de cabeça sextavada polido preto cl. 10.9 de acordo com a norma UNI5931/DIN912
- O estribo de fixação pode ser utilizado em total segurança até um máx de 20.000 elevações em plena carga
- Indicado para elevação segura de acordo com a diretiva das máquinas 2006/42/CE
- Pintado com tinta epóxi
- Testado com 20 000 ciclos de fadiga



Código	W.L.L. t	A mm	B mm	C mm	D mm	E mm	F mm	G mm	H mm	I mm	L mm	M mm	N mm	Peso Kg
C825X30	30	180	400	130	42	75	41	194	255	159	80	30	120	61
C825X50	50	270	650	230	70	100	55	339	407	224	100	36	200	202

### Limite de carga de trabalho W.L.L. (t)

Código	0° 1 braço	0° 2 braço	90° 1 braço	90° 2 braço	0°- 45° 2 braço	45°- 60° 2 braço	Asimm 2 braço	0°- 45° 3/4 braço	45°- 60° 3/4 braço	Asimm 3/4 braço
C825X30	30	60	30	60	42	30	30	63	45	30
C825X50	50	100	50	100	70	50	50	105	75	50

**⚠ NÃO PERMANECER NAS ZONAS PERIGOSAS DURANTE A UTILIZAÇÃO**

**⚠ NÃO UTILIZAR PARA A ELEVAÇÃO DE PESSOAS**