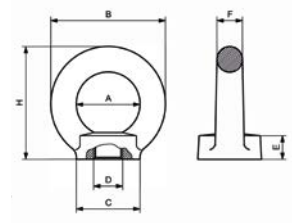


## C802

EYE NUT 8.8 - safety coefficient 4



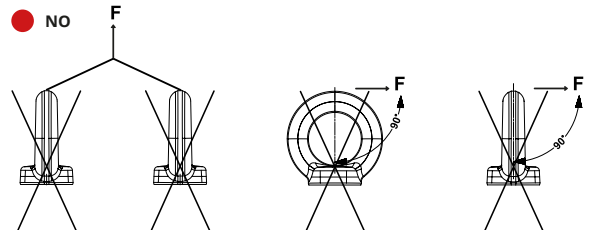
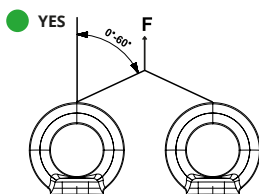
To be screwed by hand



Code	Size	A mm	B mm	C mm	E mm	F mm	H mm	Weight Kg	W.L.L. t
C80206	M6	25	45	25	10	10	45	0,1	0,4
C80208	M8	25	45	25	10	10	45	0,1	0,8
C80210	M10	25	45	25	10	10	45	0,1	1
C80212	M12	35	63	35	14	14	62	0,26	1,6
C80214	M14	35	63	35	14	14	62	0,26	3
C80216	M16	35	63	35	14	14	62	0,26	4
C80218	M18	50	90	50	20	20	90	0,75	5
C80220	M20	50	90	50	20	20	90	0,75	6
C80224	M24	50	90	50	20	20	90	0,75	8
C80227	M27	60	108	65	24	24	109	1,4	10
C80230	M30	60	108	65	24	24	109	1,4	12

### Working load limit W.L.L. (t)

Code	Size mm	0° 1 leg	0° 2 legs	0°- 45° 2 legs	45°- 60° 2 legs	0°- 45° 3/4 legs	45°- 60° 3/4 legs	Max tightening torque Nm
C80206	M6	0,4	0,8	0,14	0,1	0,2	0,14	3,5
C80208	M8	0,8	1,6	0,28	0,2	0,4	0,28	8
C80210	M10	1	2	0,35	0,25	0,5	0,35	16
C80212	M12	1,6	3,2	0,56	0,4	0,8	0,56	28
C80214	M14	3	6	1	0,75	1,5	1	45
C80216	M16	4	8	1,4	1	2	1,4	70
C80218	M18	5	10	1,8	1,25	2,5	1,8	95
C80220	M20	6	12	2,1	1,5	3	2,1	135
C80224	M24	8	16	2,8	2	4	2,8	230
C80227	M27	10	20	3,5	2,5	5	3,5	343
C80230	M30	12	24	4,2	3	6	4,2	465

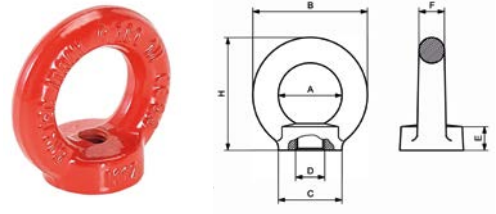


## C802

GOLFARE FEMMINA 8.8 - coefficiente di sicurezza 4



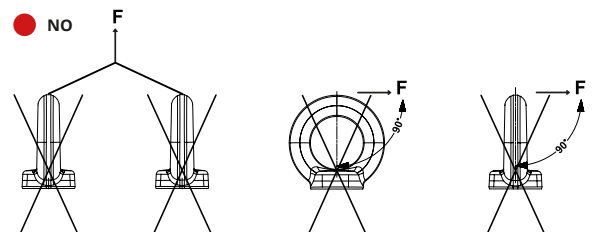
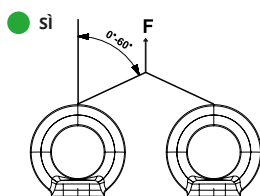
Avvitare a mano



Codice	Misura	A mm	B mm	C mm	E mm	F mm	H mm	Peso Kg	W.L.L. t
C80206	M6	25	45	25	10	10	45	0,1	0,4
C80208	M8	25	45	25	10	10	45	0,1	0,8
C80210	M10	25	45	25	10	10	45	0,1	1
C80212	M12	35	63	35	14	14	62	0,26	1,6
C80214	M14	35	63	35	14	14	62	0,26	3
C80216	M16	35	63	35	14	14	62	0,26	4
C80218	M18	50	90	50	20	20	90	0,75	5
C80220	M20	50	90	50	20	20	90	0,75	6
C80224	M24	50	90	50	20	20	90	0,75	8
C80227	M27	60	108	65	24	24	109	1,4	10
C80230	M30	60	108	65	24	24	109	1,4	12

### Limite del carico di lavoro W.L.L. (t)

Codice	Misura mm	0°	0°	0°- 45°	45°- 60°	0°- 45°	45°- 60°	Coppia max di serraggio Nm
		1 braccio	2 bracci	2 bracci	2 bracci	3/4 bracci	3/4 bracci	
C80206	M6	0,4	0,8	0,14	0,1	0,2	0,14	3,5
C80208	M8	0,8	1,6	0,28	0,2	0,4	0,28	8
C80210	M10	1	2	0,35	0,25	0,5	0,35	16
C80212	M12	1,6	3,2	0,56	0,4	0,8	0,56	28
C80214	M14	3	6	1	0,75	1,5	1	45
C80216	M16	4	8	1,4	1	2	1,4	70
C80218	M18	5	10	1,8	1,25	2,5	1,8	95
C80220	M20	6	12	2,1	1,5	3	2,1	135
C80224	M24	8	16	2,8	2	4	2,8	230
C80227	M27	10	20	3,5	2,5	5	3,5	343
C80230	M30	12	24	4,2	3	6	4,2	465

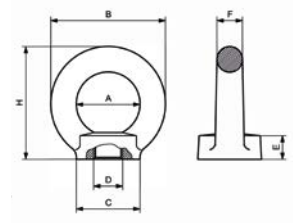


## C802

ANNEAU DE LEVAGE FEMELLE - coefficient de sécurité 4



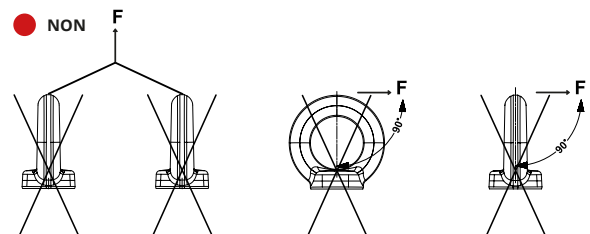
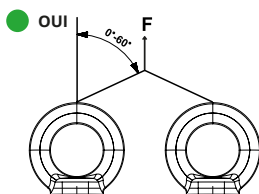
À visser à main



Code	Mesure	A mm	B mm	C mm	E mm	F mm	H mm	Poids Kg	C.M.U. t
C80206	M6	25	45	25	10	10	45	0,1	0,4
C80208	M8	25	45	25	10	10	45	0,1	0,8
C80210	M10	25	45	25	10	10	45	0,1	1
C80212	M12	35	63	35	14	14	62	0,26	1,6
C80214	M14	35	63	35	14	14	62	0,26	3
C80216	M16	35	63	35	14	14	62	0,26	4
C80218	M18	50	90	50	20	20	90	0,75	5
C80220	M20	50	90	50	20	20	90	0,75	6
C80224	M24	50	90	50	20	20	90	0,75	8
C80227	M27	60	108	65	24	24	109	1,4	10
C80230	M30	60	108	65	24	24	109	1,4	12

### Charge de travail C.M.U. (t)

Code	Mesure mm	0° 1 brin	0° 2 brins	0°- 45° 2 brins	45°- 60° 2 brins	0°- 45° 3/4 brins	45°- 60° 3/4 brins	Max couple de serrage Nm
C80206	M6	0,4	0,8	0,14	0,1	0,2	0,14	3,5
C80208	M8	0,8	1,6	0,28	0,2	0,4	0,28	8
C80210	M10	1	2	0,35	0,25	0,5	0,35	16
C80212	M12	1,6	3,2	0,56	0,4	0,8	0,56	28
C80214	M14	3	6	1	0,75	1,5	1	45
C80216	M16	4	8	1,4	1	2	1,4	70
C80218	M18	5	10	1,8	1,25	2,5	1,8	95
C80220	M20	6	12	2,1	1,5	3	2,1	135
C80224	M24	8	16	2,8	2	4	2,8	230
C80227	M27	10	20	3,5	2,5	5	3,5	343
C80230	M30	12	24	4,2	3	6	4,2	465

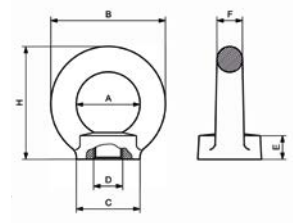


## C802

### RINGMUTTER 8.8 - Sicherheitsfaktor 4



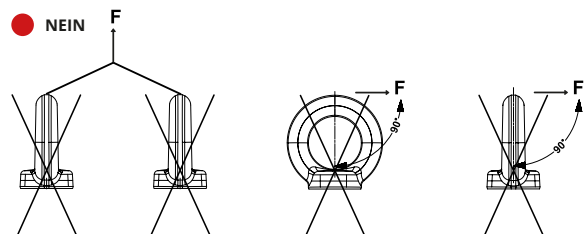
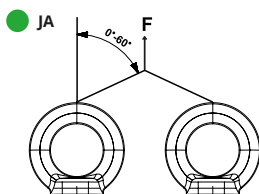
Von Handaufschrauben



Code	Abmessung	A mm	B mm	C mm	E mm	F mm	H mm	Gewicht Kg	W.L.L. t
C80206	M6	25	45	25	10	10	45	0,1	0,4
C80208	M8	25	45	25	10	10	45	0,1	0,8
C80210	M10	25	45	25	10	10	45	0,1	1
C80212	M12	35	63	35	14	14	62	0,26	1,6
C80214	M14	35	63	35	14	14	62	0,26	3
C80216	M16	35	63	35	14	14	62	0,26	4
C80218	M18	50	90	50	20	20	90	0,75	5
C80220	M20	50	90	50	20	20	90	0,75	6
C80224	M24	50	90	50	20	20	90	0,75	8
C80227	M27	60	108	65	24	24	109	1,4	10
C80230	M30	60	108	65	24	24	109	1,4	12

#### Tragfähigkeit W.L.L. (t)

Code	Abmessung mm	0° 1 Strang	0° 2 Stränge	0°- 45° 2 Stränge	45°- 60° 2 Stränge	0°- 45° 3/4 Stränge	45°- 60° 3/4 Stränge	Max Drehmoment Nm
C80206	M6	0,4	0,8	0,14	0,1	0,2	0,14	3,5
C80208	M8	0,8	1,6	0,28	0,2	0,4	0,28	8
C80210	M10	1	2	0,35	0,25	0,5	0,35	16
C80212	M12	1,6	3,2	0,56	0,4	0,8	0,56	28
C80214	M14	3	6	1	0,75	1,5	1	45
C80216	M16	4	8	1,4	1	2	1,4	70
C80218	M18	5	10	1,8	1,25	2,5	1,8	95
C80220	M20	6	12	2,1	1,5	3	2,1	135
C80224	M24	8	16	2,8	2	4	2,8	230
C80227	M27	10	20	3,5	2,5	5	3,5	343
C80230	M30	12	24	4,2	3	6	4,2	465

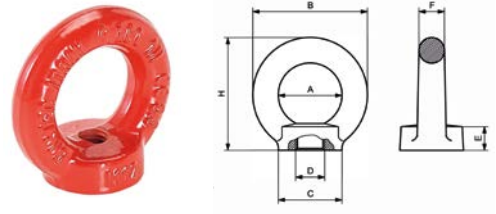


## C802

CÁNCAMO HEMBRA 8.8 - coeficiente de seguridad 4



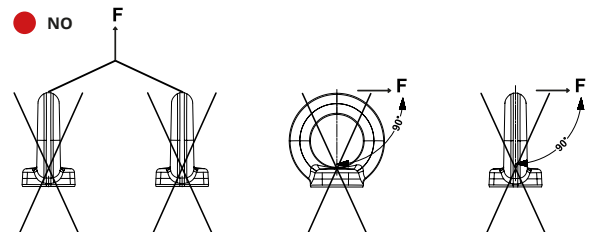
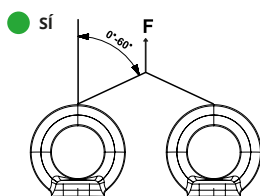
Atornillar a mano



Código	Medida	A mm	B mm	C mm	E mm	F mm	H mm	Peso Kg	W.L.L. t
C80206	M6	25	45	25	10	10	45	0,1	0,4
C80208	M8	25	45	25	10	10	45	0,1	0,8
C80210	M10	25	45	25	10	10	45	0,1	1
C80212	M12	35	63	35	14	14	62	0,26	1,6
C80214	M14	35	63	35	14	14	62	0,26	3
C80216	M16	35	63	35	14	14	62	0,26	4
C80218	M18	50	90	50	20	20	90	0,75	5
C80220	M20	50	90	50	20	20	90	0,75	6
C80224	M24	50	90	50	20	20	90	0,75	8
C80227	M27	60	108	65	24	24	109	1,4	10
C80230	M30	60	108	65	24	24	109	1,4	12

### Límite de carga de trabajo W.L.L. (T)

Código	Medida mm	0° 1 brazo	0° 2 brazos	0°- 45° 2 brazos	45°- 60° 2 brazos	0°- 45° 3/4 brazos	45°- 60° 3/4 brazos	Par máximo de apriete Nm
C80206	M6	0,4	0,8	0,14	0,1	0,2	0,14	3,5
C80208	M8	0,8	1,6	0,28	0,2	0,4	0,28	8
C80210	M10	1	2	0,35	0,25	0,5	0,35	16
C80212	M12	1,6	3,2	0,56	0,4	0,8	0,56	28
C80214	M14	3	6	1	0,75	1,5	1	45
C80216	M16	4	8	1,4	1	2	1,4	70
C80218	M18	5	10	1,8	1,25	2,5	1,8	95
C80220	M20	6	12	2,1	1,5	3	2,1	135
C80224	M24	8	16	2,8	2	4	2,8	230
C80227	M27	10	20	3,5	2,5	5	3,5	343
C80230	M30	12	24	4,2	3	6	4,2	465

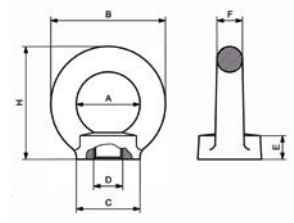


## C802

OLHAL FEMEA 8.8 - coeficiente de segurança 4



Aparafusar à mão



Código	Medida	A mm	B mm	C mm	E mm	F mm	H mm	Peso Kg	W.L.L. t
C80206	M6	25	45	25	10	10	45	0,1	0,4
C80208	M8	25	45	25	10	10	45	0,1	0,8
C80210	M10	25	45	25	10	10	45	0,1	1
C80212	M12	35	63	35	14	14	62	0,26	1,6
C80214	M14	35	63	35	14	14	62	0,26	3
C80216	M16	35	63	35	14	14	62	0,26	4
C80218	M18	50	90	50	20	20	90	0,75	5
C80220	M20	50	90	50	20	20	90	0,75	6
C80224	M24	50	90	50	20	20	90	0,75	8
C80227	M27	60	108	65	24	24	109	1,4	10
C80230	M30	60	108	65	24	24	109	1,4	12

### Limite de carga de trabalho W.L.L. (t)

Código	Medida mm	0°	0°	0°- 45°	45°- 60°	0°- 45°	45°- 60°	Binário máx de aperto Nm
		1 braço	2 braço	2 braço	2 braço	3/4 braço	3/4 braço	
C80206	M6	0,4	0,8	0,14	0,1	0,2	0,14	3,5
C80208	M8	0,8	1,6	0,28	0,2	0,4	0,28	8
C80210	M10	1	2	0,35	0,25	0,5	0,35	16
C80212	M12	1,6	3,2	0,56	0,4	0,8	0,56	28
C80214	M14	3	6	1	0,75	1,5	1	45
C80216	M16	4	8	1,4	1	2	1,4	70
C80218	M18	5	10	1,8	1,25	2,5	1,8	95
C80220	M20	6	12	2,1	1,5	3	2,1	135
C80224	M24	8	16	2,8	2	4	2,8	230
C80227	M27	10	20	3,5	2,5	5	3,5	343
C80230	M30	12	24	4,2	3	6	4,2	465

