

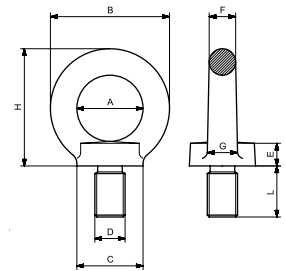
CARFER

A584

STAINLESS STEEL EYE BOLT SIMILAR TO DIN 580 - Steel AISI 304/316 - Casted



Size	A	B	C	E	F	G	H	L	⊥	Λ	†	Max tightening torque	Weight
	mm	mm	mm	mm	mm	mm	mm	mm	mm	Kg	Kg	Nm	Kg
M 6	20	36	20	6	8	10	36	13	75	55	38	3,5	0,06
M 8	20	36	20	6	8	10	36	13	140	100	70	8	0,06
M 10	25	45	25	8	10	12	45	17	230	170	115	16	0,11
M 12	30	54	30	10	12	14	53	20,5	340	240	170	28	0,18
M 14 (BODY M 12)	30	54	30	10	12	14	53	20,5	500	240	170	45	0,19
M 14	35	63	35	12	14	16	62	27	490	350	245	45	0,27
M 16	35	63	35	12	14	16	62	27	700	500	350	70	0,28
M 18 (BODY M 16)	35	63	35	12	14	16	62	27	930	500	350	95	0,33
M 18	40	72	40	14	16	19	71	30	850	600	425	95	0,44
M 20	40	72	40	14	16	19	71	30	1200	860	600	135	0,45
M 24	50	90	50	18	20	24	90	36	1800	1290	900	230	0,74

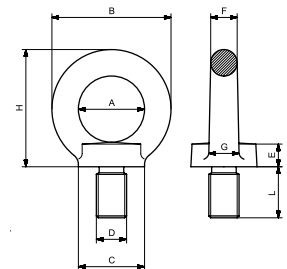


A584

GOLFARE MASCHIO SIMILE A DIN 580 IN ACCIAIO INOX - Acciaio AISI 304/316 - Pressofuso



Misura	A	B	C	E	F	G	H	L	⊥	Λ	†	Coppia Max di serraggio	Peso
	mm	mm	mm	mm	mm	mm	mm	mm	mm	Kg	Kg	Nm	Kg
M 6	20	36	20	6	8	10	36	13	75	55	38	3,5	0,06
M 8	20	36	20	6	8	10	36	13	140	100	70	8	0,06
M 10	25	45	25	8	10	12	45	17	230	170	115	16	0,11
M 12	30	54	30	10	12	14	53	20,5	340	240	170	28	0,18
M 14 (BODY M 12)	30	54	30	10	12	14	53	20,5	500	240	170	45	0,19
M 14	35	63	35	12	14	16	62	27	490	350	245	45	0,27
M 16	35	63	35	12	14	16	62	27	700	500	350	70	0,28
M 18 (BODY M 16)	35	63	35	12	14	16	62	27	930	500	350	95	0,33
M 18	40	72	40	14	16	19	71	30	850	600	425	95	0,44
M 20	40	72	40	14	16	19	71	30	1200	860	600	135	0,45
M 24	50	90	50	18	20	24	90	36	1800	1290	900	230	0,74

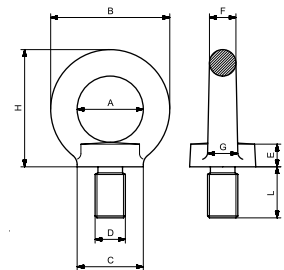


A584

ANNEAU DE LEVAGE SIMILAIRE À DIN 580 EN ACIER INOX - Acier AISI 304/316 - Pressofusion



Mesure	A	B	C	E	F	G	H	L	⊥	Λ	†	Max couple de serrage	Poids
	mm	mm	mm	mm	mm	mm	mm	mm	mm	Kg	Kg	Nm	Kg
M 6	20	36	20	6	8	10	36	13	75	55	38	3,5	0,06
M 8	20	36	20	6	8	10	36	13	140	100	70	8	0,06
M 10	25	45	25	8	10	12	45	17	230	170	115	16	0,11
M 12	30	54	30	10	12	14	53	20,5	340	240	170	28	0,18
M 14 (BODY M 12)	30	54	30	10	12	14	53	20,5	500	240	170	45	0,19
M 14	35	63	35	12	14	16	62	27	490	350	245	45	0,27
M 16	35	63	35	12	14	16	62	27	700	500	350	70	0,28
M 18 (BODY M 16)	35	63	35	12	14	16	62	27	930	500	350	95	0,33
M 18	40	72	40	14	16	19	71	30	850	600	425	95	0,44
M 20	40	72	40	14	16	19	71	30	1200	860	600	135	0,45
M 24	50	90	50	18	20	24	90	36	1800	1290	900	230	0,74

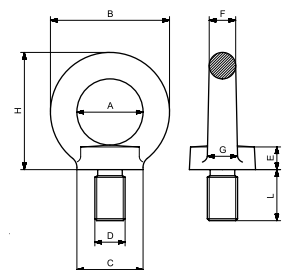


A584

RINGSCHRAUBE ÄHNLICH DIN 580 AUS ROSTFREIEM STAHL - Stahl AISI 304/316 - Gegossen



Abmessung	A	B	C	E	F	G	H	L	⊥	Λ	†	Max Drehmoment	Gewicht
	mm	mm	mm	mm	mm	mm	mm	mm	mm	Kg	Kg	Nm	Kg
M 6	20	36	20	6	8	10	36	13	75	55	38	3,5	0,06
M 8	20	36	20	6	8	10	36	13	140	100	70	8	0,06
M 10	25	45	25	8	10	12	45	17	230	170	115	16	0,11
M 12	30	54	30	10	12	14	53	20,5	340	240	170	28	0,18
M 14 (BODY M 12)	30	54	30	10	12	14	53	20,5	500	240	170	45	0,19
M 14	35	63	35	12	14	16	62	27	490	350	245	45	0,27
M 16	35	63	35	12	14	16	62	27	700	500	350	70	0,28
M 18 (BODY M 16)	35	63	35	12	14	16	62	27	930	500	350	95	0,33
M 18	40	72	40	14	16	19	71	30	850	600	425	95	0,44
M 20	40	72	40	14	16	19	71	30	1200	860	600	135	0,45
M 24	50	90	50	18	20	24	90	36	1800	1290	900	230	0,74

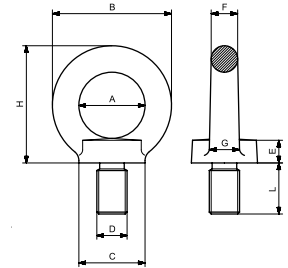


A584

ANILLA DE ELEVACIÓN MACHO SIMILAR A DIN 580 DE ACERO INOXIDABLE - Acero AISI 304/316 - Fundido a presión



Medida	A	B	C	E	F	G	H	L	⊥	Λ	†	Par máx.	Peso
	mm	mm	mm	mm	mm	mm	mm	mm	mm	Kg	Kg	Nm	Kg
M 6	20	36	20	6	8	10	36	13	75	55	38	3,5	0,06
M 8	20	36	20	6	8	10	36	13	140	100	70	8	0,06
M 10	25	45	25	8	10	12	45	17	230	170	115	16	0,11
M 12	30	54	30	10	12	14	53	20,5	340	240	170	28	0,18
M 14 (BODY M 12)	30	54	30	10	12	14	53	20,5	500	240	170	45	0,19
M 14	35	63	35	12	14	16	62	27	490	350	245	45	0,27
M 16	35	63	35	12	14	16	62	27	700	500	350	70	0,28
M 18 (BODY M 16)	35	63	35	12	14	16	62	27	930	500	350	95	0,33
M 18	40	72	40	14	16	19	71	30	850	600	425	95	0,44
M 20	40	72	40	14	16	19	71	30	1200	860	600	135	0,45
M 24	50	90	50	18	20	24	90	36	1800	1290	900	230	0,74



A584

OLHAL COM ROSCA MACHO INOX PARECIDO COM DIN 580 - Aço AISI 304/316 - Fundição sob pressão



Medida	A	B	C	E	F	G	H	L	⊥	Λ	†	Binário máx. de aperto	Peso
	mm	mm	mm	mm	mm	mm	mm	mm	mm	Kg	Kg	Nm	Kg
M 6	20	36	20	6	8	10	36	13	75	55	38	3,5	0,06
M 8	20	36	20	6	8	10	36	13	140	100	70	8	0,06
M 10	25	45	25	8	10	12	45	17	230	170	115	16	0,11
M 12	30	54	30	10	12	14	53	20,5	340	240	170	28	0,18
M 14 (BODY M 12)	30	54	30	10	12	14	53	20,5	500	240	170	45	0,19
M 14	35	63	35	12	14	16	62	27	490	350	245	45	0,27
M 16	35	63	35	12	14	16	62	27	700	500	350	70	0,28
M 18 (BODY M 16)	35	63	35	12	14	16	62	27	930	500	350	95	0,33
M 18	40	72	40	14	16	19	71	30	850	600	425	95	0,44
M 20	40	72	40	14	16	19	71	30	1200	860	600	135	0,45
M 24	50	90	50	18	20	24	90	36	1800	1290	900	230	0,74

