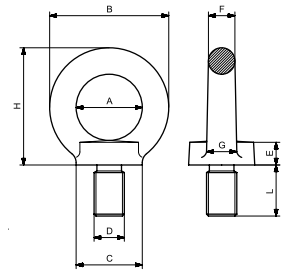


A553

STAINLESS STEEL EYE BOLT DIN 580 - Steel AISI 304/316 - Forged



Size	A	B	C	E	F	G	H	L	⊥ SWL	Λ 45° SWL	⊥ 90° SWL	Max tightening torque Nm	Weight Kg
	mm	mm	mm	mm	mm	mm	mm	mm	Kg	Kg	Kg		
M 6	20	36	20	6	8	10	36	13	75	55	38	3,5	0,06
M 8	20	36	20	6	8	10	36	13	140	100	70	8	0,06
M 10	25	45	25	8	10	12	45	17	230	170	115	16	0,11
M 12	30	54	30	10	12	14	53	20,5	340	240	170	28	0,18
SIMILAR TO DIN M 14	30	54	30	10	12	14	53	20,5	500	240	170	45	0,19
M 14	35	63	35	12	14	16	62	27	490	350	245	45	0,27
M 16	35	63	35	12	14	16	62	27	700	500	350	70	0,28
SIMILAR TO DIN M 18	35	63	35	12	14	16	62	27	930	500	350	95	0,33
M 18	40	72	40	14	16	19	71	30	850	600	425	95	0,44
M 20	40	72	40	14	16	19	71	30	1200	860	600	135	0,45
SIMILAR TO DIN M 22	40	72	40	14	16	19	71	30	1500	860	600	182	0,5
M 22	50	90	50	18	20	24	90	36	1400	1000	700	182	0,72
M 24	50	90	50	18	20	24	90	36	1800	1290	900	230	0,74
M 30	60	108	65	22	24	28	109	45	3200	2300	1600	465	1,66

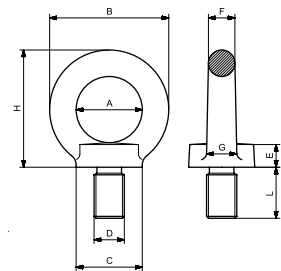


A553

GOLFARE MASCHIO DIN 580 IN ACCIAIO INOX - Acciaio AISI 304/316 - Forgiato



Misura	A	B	C	E	F	G	H	L	⊥ SWL	Λ 45° SWL	⊥ 90° SWL	Coppia Max di serraggio Nm	Peso Kg
	mm	mm	mm	mm	mm	mm	mm	mm	Kg	Kg	Kg		
M 6	20	36	20	6	8	10	36	13	75	55	38	3,5	0,06
M 8	20	36	20	6	8	10	36	13	140	100	70	8	0,06
M 10	25	45	25	8	10	12	45	17	230	170	115	16	0,11
M 12	30	54	30	10	12	14	53	20,5	340	240	170	28	0,18
SIMILE A DIN M 14	30	54	30	10	12	14	53	20,5	500	240	170	45	0,19
M 14	35	63	35	12	14	16	62	27	490	350	245	45	0,27
M 16	35	63	35	12	14	16	62	27	700	500	350	70	0,28
SIMILE A DIN M 18	35	63	35	12	14	16	62	27	930	500	350	95	0,33
M 18	40	72	40	14	16	19	71	30	850	600	425	95	0,44
M 20	40	72	40	14	16	19	71	30	1200	860	600	135	0,45
SIMILE A DIN M 22	40	72	40	14	16	19	71	30	1500	860	600	182	0,5
M 22	50	90	50	18	20	24	90	36	1400	1000	700	182	0,72
M 24	50	90	50	18	20	24	90	36	1800	1290	900	230	0,74
M 30	60	108	65	22	24	28	109	45	3200	2300	1600	465	1,66

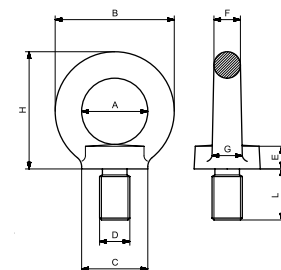


A553

ANNEAU DE LEVAGE DIN 580 EN ACIER INOX - Acier AISI 304/316 - Forgé



Mesure	A	B	C	E	F	G	H	L	⊥ SWL	Λ 45° SWL	⊥ 90° SWL	Max couple de serrage Nm	Poids Kg
	mm	mm	mm	mm	mm	mm	mm	mm	Kg	Kg	Kg		
M 6	20	36	20	6	8	10	36	13	75	55	38	3,5	0,06
M 8	20	36	20	6	8	10	36	13	140	100	70	8	0,06
M 10	25	45	25	8	10	12	45	17	230	170	115	16	0,11
M 12	30	54	30	10	12	14	53	20,5	340	240	170	28	0,18
SIMILAIRE A DIN M 14	30	54	30	10	12	14	53	20,5	500	240	170	45	0,19
M 14	35	63	35	12	14	16	62	27	490	350	245	45	0,27
M 16	35	63	35	12	14	16	62	27	700	500	350	70	0,28
SIMILAIRE A DIN M 18	35	63	35	12	14	16	62	27	930	500	350	95	0,33
M 18	40	72	40	14	16	19	71	30	850	600	425	95	0,44
M 20	40	72	40	14	16	19	71	30	1200	860	600	135	0,45
SIMILAIRE A DIN M 22	40	72	40	14	16	19	71	30	1500	860	600	182	0,5
M 22	50	90	50	18	20	24	90	36	1400	1000	700	182	0,72
M 24	50	90	50	18	20	24	90	36	1800	1290	900	230	0,74
M 30	60	108	65	22	24	28	109	45	3200	2300	1600	465	1,66

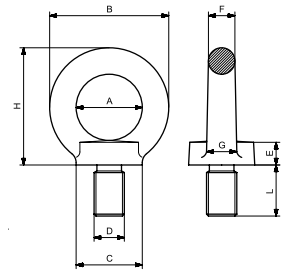


A553

RINGSCHRAUBE DIN 580 AUS ROSTFREIEM STAHL - Stahl AISI 304/316 - Geschmiedet



Abmessung	A	B	C	E	F	G	H	L	L	λ	λ	Max	Gewicht	
														SWL
	mm	mm	mm	mm	mm	mm	mm	mm	mm	Kg	Kg	Kg	Nm	Kg
M 6	20	36	20	6	8	10	36	13	75	55	38	3,5	0,06	
M 8	20	36	20	6	8	10	36	13	140	100	70	8	0,06	
M 10	25	45	25	8	10	12	45	17	230	170	115	16	0,11	
M 12	30	54	30	10	12	14	53	20,5	340	240	170	28	0,18	
ÄHNLICH DIN M 14	30	54	30	10	12	14	53	20,5	500	240	170	45	0,19	
M 14	35	63	35	12	14	16	62	27	490	350	245	45	0,27	
M 16	35	63	35	12	14	16	62	27	700	500	350	70	0,28	
ÄHNLICH DIN M 18	35	63	35	12	14	16	62	27	930	500	350	95	0,33	
M 18	40	72	40	14	16	19	71	30	850	600	425	95	0,44	
M 20	40	72	40	14	16	19	71	30	1200	860	600	135	0,45	
ÄHNLICH DIN M 22	40	72	40	14	16	19	71	30	1500	860	600	182	0,5	
M 22	50	90	50	18	20	24	90	36	1400	1000	700	182	0,72	
M 24	50	90	50	18	20	24	90	36	1800	1290	900	230	0,74	
M 30	60	108	65	22	24	28	109	45	3200	2300	1600	465	1,66	

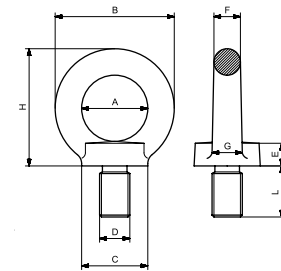


A553

ANILLA DE ELEVACIÓN MACHO DIN 580 DE ACERO INOXIDABLE - Acero AISI 304/316 - Forjado



Medida	A	B	C	E	F	G	H	L	L	λ	λ	Par máx.	Peso
	mm	mm	mm	mm	mm	mm	mm	mm	mm	Kg	Kg	Nm	Kg
M 6	20	36	20	6	8	10	36	13	75	55	38	3,5	0,06
M 8	20	36	20	6	8	10	36	13	140	100	70	8	0,06
M 10	25	45	25	8	10	12	45	17	230	170	115	16	0,11
M 12	30	54	30	10	12	14	53	20,5	340	240	170	28	0,18
SIMILAR ADIN M 14	30	54	30	10	12	14	53	20,5	500	240	170	45	0,19
M 14	35	63	35	12	14	16	62	27	490	350	245	45	0,27
M 16	35	63	35	12	14	16	62	27	700	500	350	70	0,28
SIMILAR ADIN M 18	35	63	35	12	14	16	62	27	930	500	350	95	0,33
M 18	40	72	40	14	16	19	71	30	850	600	425	95	0,44
M 20	40	72	40	14	16	19	71	30	1200	860	600	135	0,45
SIMILAR ADIN M 22	40	72	40	14	16	19	71	30	1500	860	600	182	0,5
M 22	50	90	50	18	20	24	90	36	1400	1000	700	182	0,72
M 24	50	90	50	18	20	24	90	36	1800	1290	900	230	0,74
M 30	60	108	65	22	24	28	109	45	3200	2300	1600	465	1,66



A553

OLHAL COM ROSCA MACHO INOX DIN 580 - Aço AISI 304/316 - Forjado



Medida	A	B	C	E	F	G	H	L	L	λ	λ	Binário	Peso
	mm	mm	mm	mm	mm	mm	mm	mm	mm	Kg	Kg	Nm	Kg
M 6	20	36	20	6	8	10	36	13	75	55	38	3,5	0,06
M 8	20	36	20	6	8	10	36	13	140	100	70	8	0,06
M 10	25	45	25	8	10	12	45	17	230	170	115	16	0,11
M 12	30	54	30	10	12	14	53	20,5	340	240	170	28	0,18
PARECIDO COM DIN M 14	30	54	30	10	12	14	53	20,5	500	240	170	45	0,19
M 14	35	63	35	12	14	16	62	27	490	350	245	45	0,27
M 16	35	63	35	12	14	16	62	27	700	500	350	70	0,28
PARECIDO COM DIN M 18	35	63	35	12	14	16	62	27	930	500	350	95	0,33
M 18	40	72	40	14	16	19	71	30	850	600	425	95	0,44
M 20	40	72	40	14	16	19	71	30	1200	860	600	135	0,45
PARECIDO COM DIN M 22	40	72	40	14	16	19	71	30	1500	860	600	182	0,5
M 22	50	90	50	18	20	24	90	36	1400	1000	700	182	0,72
M 24	50	90	50	18	20	24	90	36	1800	1290	900	230	0,74
M 30	60	108	65	22	24	28	109	45	3200	2300	1600	465	1,66

