

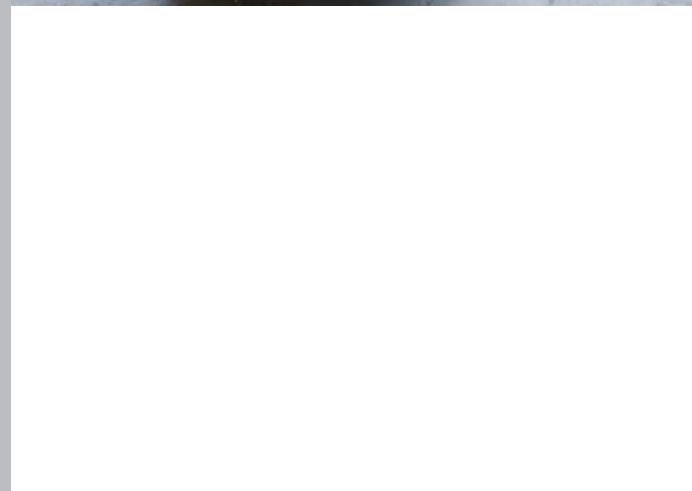
PER SOLLEVARE E MOVIMENTARE IN SICUREZZA
 UTILIZZA I GOLFARI GIREVOLI **CARTEC**
 TO LIFT AND EXECUTE MOVEMENTS SAFELY
 USE **CARTEC** ROTATING EYEBOLTS / EYENUTS



**STAMPERIA
 CARCANO
 GIUSEPPE spa**



I DISPOSITIVI DI ANCORAGGIO IDONEI ALLA
 MOVIMENTAZIONE IN **SICUREZZA**
 ANCHORAGE DEVICES SUITABLE TO
 CARRY OUT MOVEMENTS **SAFELY**



SOLLEVARE IN SICUREZZA / LIFT SAFELY

ART. 806			vs	DIN 580		
M 16	M 20	M 30	DIREZIONE DI TIRO PULLING DIRECTION	M 16	M 20	M 30
1.500 kg	2.500 kg	5.000 kg		700 kg	1.200 kg	3.200 kg
2.100 kg	3.500 kg	7.000 kg		500 kg	860 kg	2.300 kg
3.000 kg	5.000 kg	10.000 kg		350 kg	600 kg	1.600 kg



CARTEC

I PIÙ UTILIZZATI OGGI: GOLFARI DIN 580 E DIN 582
 THE MOST USED NOWADAYS ARE: EYEBOLTS DIN 580 AND EYENUTS DIN 582



- DIFFICOLTÀ DI ORIENTAMENTO NELLA DIREZIONE DI CARICO
 DIFFICULT ORIENTATION IN THE LOAD DIRECTION
- PORTATE RIDOTTE AL TIRO ASSIALE
 REDUCED CAPACITY TO AXIAL PULL
- PORTATE IRRISORIE AL TIRO A 90°
 PALTRY CAPACITY PULLING AT 90°
- POCO RIGORE NEI PROTOCOLLI DI COLLAUDO PRESCRITTI DALLE NORME
 LITTLE RIGOR IN ACCEPTANCE PROCEDURES AS PRESCRIBED BY THE NORMS
- DIMENSIONI NOTEVOLI DI INGOMBRO IN RELAZIONE ALLE PORTATE
 CONSIDERABLE OVERALL DIMENTIONS IN RELATION TO THE CAPACITY





DIN 580 "DUE EDIZIONI A CONFRONTO"
 DIN 580 "TWO EDITIONS COMPARED"

EDIZIONE / EDITION 1972	EDIZIONE / EDITION 2010
<ul style="list-style-type: none"> ■ TIRO A 90° NON AMMESSO PULLING AT 90° NOT PERMITTED ■ OBBLIGA L'USO DELLE RONDELLE PER ORIENTARE IL GOLFARO NELLA DIREZIONE DI CARICO OBLIGATORY TO USE WASHERS TO ORIENT THE EYEBOLT IN THE LOAD DIRECTION ■ COEFFICIENTE DI SICUREZZA PER IL CALCOLO DELLE PORTATE 1:5 SAFETY COEFFICIENT TO CALCULATE 1:5 CAPACITY 	<ul style="list-style-type: none"> ■ TIRO A 90° AMMESSO CON FORTE RIDUZIONE DELLE PORTATE PULLING AT 90° PERMITTED WITH GREAT REDUCTION OF CAPACITY ■ SPARISCE L'OBBLIGO DI UTILIZZO DELLE RONDELLE WASHERS NO LONGER OBLIGATORY TO BE USED ■ COEFFICIENTE DI SICUREZZA PER IL CALCOLO DELLE PORTATE 1:6 SAFETY COEFFICIENT TO CALCULATE 1:6 CAPACITY

METODI "ARTIGIANALI" I PIÙ PERICOLOSI / THE MOST DANGEROUS



PER SOLLEVARE E MOVIMENTARE IN SICUREZZA
 UTILIZZA I GOLFARI GIREVOLI CARTEC
 TO LIFT AND EXECUTE MOVEMENTS SAFELY
 USE CARTEC ROTATING EYEBOLTS

ART. 800	 <p>GOLFARE GIREVOLE A SFERE CON ANELLO ROTATING EYEBOLT WITH RING Orientabile sotto carico Misure da M8 a M90 Portate da 0,3 a 35 ton a 90° Misure fuori standard su richiesta Can be oriented during loading Measurement from M8 to M90 Capacity from 0,3 to 35 ton at 90° Non standard measurements upon request</p>	ART. 800X	 <p>GOLFARE GIREVOLE CON STAFFA ROTATING EYEBOLT WITH CLAMP Orientabile sotto carico Misure da M8 a M90 Portate da 0,3 a 40 ton a 90° Misure non standard su richiesta Can be oriented during loading Measurement from M8 to M90 Capacity from 0,3 to 40 ton at 90° Non standard measurement upon request</p>
ART. 806X	 <p>GOLFARE GIREVOLE CON STAFFA ROTATING EYEBOLT WITH CLAMP Tiro a 90° con minimo ingombro Misure da M8 a M48 Portate da 0,3 a 20 ton a 90° Pulling at 90° with minimum overall dimensions Measurement from M8 to M48 Capacity form 0,3 to 20 ton at 90°</p>	ART. 811X	 <p>GOLFARE GIREVOLE CON SNODO HEAVY LIFT SWIVEL HOIST RING Tiro assiale con minimo ingombro con coefficiente 5 Misure da M14 a M30 Portate da 1,3 a 6,3 ton a 90° In axis pull with minimum overall dimensions with coefficient 5 Measurement from M14 to M30 Capacity from 1,3 to 6,3 ton at 90°</p>
ART. 807X	 <p>GOLFARE GIREVOLE H.Q. ROTATING EYEBOLT H.Q. Orientabile in ogni direzione di carico Misure da M8 a M48 Portate da 0,3 a 12 ton a 90° Can be oriented in each load direction Measurements from M8 to M48 Capacity form 0,3 to 12 tons at 90°</p>	ART. 810X	 <p>GOLFARE GIREVOLE H.Q.E. ROTATING EYEBOLT H.Q.E. Vite a lunghezza variabile Misure da M8 a M30 Portate da 0,3 a 4,5 ton a 90° Variable screw lengths Measurement from M8 to M30 Capacity from 0,3 to 4,5 tons at 90°</p>
ART. 810FX	 <p>GOLFARE GIREVOLE FEMMINA H.Q.E. ROTATING EYENUTS H.Q.E. Sistema autobloccante integrato Misure da M8 a M30 Portate da 0,3 a 4,5 ton a 90° Integrated self locking system Measurements from M8 to M30 Capacity from 0,3 to 4,5 tons at 90°</p>	ART. 817X	 <p>GOLFARE TWISTER CON CUSCINETTO EYEBOLT TWISTER WITH BEARING Rotazione continua sotto carico su tiro assiale Misure da M12 a M30 Portate da 0,75 a 4,5 ton a 90° Continuous rotation under load on axial pulling Measurements from M12 to M30 Capacity from 0,75 to 4,5 tons at 90°</p>

AUTOALLINEANTI NELLA DIREZIONE DI CARICO / SELF ALIGNING IN LOAD DIRECTION
 TESTATI 100% AL MAGNAFLUX / TESTED 100% MAGNAFLUX
 PROCESSI DI PRODUZIONE CON MONITORAGGIO COSTANTE / CONSTANT CONTROL ON PRODUCTION PROCESSES
 UTILIZZO ACCIAI SPECIALI AD ALTE PRESTAZIONI / SPECIAL HIGH PERFORMANCE STEEL USED
 COEFFICIENTE DI SICUREZZA 4 IN TUTTE LE DIREZIONI DI CARICO / SAFETY COEFFICIENT 4 IN ALL LOAD DIRECTIONS
 PROGETTATI, TESTATI E CERTIFICATI SECONDO GS-MO1504 E EN1677 / DESIGNED, TESTED AND CERTIFIED IN ACCORDANCE TO GS-MO1504 AND EN1677
 ANALISI DI TUTTI I RES NELLA FASE PROGETTUALE / ANALYSIS OF ALL RES DURING THE DESIGN PHASE
 DICHIARAZIONE "CE" E MANUALE ISTRUZIONI A CORREDO DI OGNI SINGOLO OGGETTO / "EC" DECLARATION USER MANUAL PROVIDED WITH EACH DEVICE

IN PRESENZA DI CARICHI PESANTI E DI FORMA COMPLESSA
 IN THE PRESENCE OF HEAVY LOADS AND COMPLEX SHAPES

L'OPERAZIONE VA ADEGUATAMENTE PROGETTATA
 THE LIFTING OPERATION HAS TO BE SUITABLY DESIGNED

SERVONO DISPOSITIVI PER L'ANCORAGGIO DI CARICHI PESANTI PER GARANTIRE PRESTAZIONI ELEVATE
 ANCHORAGE DEVICES NEEDED FOR HEAVY LOADS TO GUARANTEE HIGH PERFORMANCE

TESTO UNICO D.LGS. 81/08
 UNIQUE TEXT D.LGS. 81/08

Allegato VI par. 3.2.5: "... Tutte le operazioni di sollevamento devono essere correttamente progettate e controllate al fine di tutelare la sicurezza dei lavoratori..."
 Attached VI par. 3.2.5: "... All the lifting operations must be correctly designed and controlled in order to assure workers..."

DIRETTIVA MACCHINE 2006/42/CE
 MACHINE DIRECTIVE 2006/42/CE

Allegato I par. 1.1.5: "... La macchina deve poter essere movimentata e trasportata in modo sicuro..."
 Attached I par. 1.1.5: "... The machine must be able to be moved and transported safely..."